

Universidad Politécnica Salesiana

LA  
**UPS**  
EN CifRAS  
2011

Secretaría Técnica de Estadística





Quito



Cuenca



Guayaquil





## PRESENTACIÓN

---

*De la sana educación de la juventud.  
depende la felicidad de las naciones*  
Don Bosco

### Estimados universitarios/as

**UPS en Cifras 2011** constituye la segunda edición en la que la Universidad Politécnica Salesiana ofrece a la comunidad información sobre los principales ámbitos de su gestión. Información que tanto a nivel interno como externo, ha contado con una excelente acogida e impacto.

En esta edición podrá encontrar datos generales sobre la población universitaria, identificada por estudiantes, docentes y personal administrativo, cifras que dan cuenta de los resultados y producción académica e investigativa obtenidos a la fecha; en cuanto al recurso financiero, la inversión institucional en ámbitos de alta sensibilidad como constituye la beca estudiantil, la formación y capacitación del personal docente y administrativo, la implementación y mejora de laboratorios, bibliografía, equipos y medios informáticos, infraestructura, entre otros.

La Universidad Politécnica Salesiana desarrolla múltiples acciones y estrategias para mejorar constantemente la calidad de su gestión, entre ellos y de manera preferencial aquellos aspectos que atañen a la realidad estudiantil.

Se han incorporado algunos datos con mayor nivel de especificidad sobre las carreras de pregrado, tales como el índice de repetición y deserción estudiantil, la tasa de graduación, la relación numérica alumno-docente; información que esperamos se constituya en una referencia más, que ayude a mejorar de manera significativa el desarrollo y avance de las diferentes ofertas académicas.

Un reto institucional importante entre otros, consiste en optimizar los procesos que inciden de manera directa en la reducción del tiempo que un egresado emplea en la actualidad para titularse; en este sentido, el escenario ideal es que el estudiante cumple con los requerimientos y exigencias académicas de graduación una vez que egresa de su carrera.





La versión digital de *UPS en Cifras 2011*. puede encontrarla en nuestro portal institucional cuya dirección es: [www.ups.edu.ec](http://www.ups.edu.ec)

Con el convencimiento de que una buena información. esto es fiable y actualizada. constituye un medio y herramienta indispensable para garantizar una adecuada y oportuna gestión universitaria.

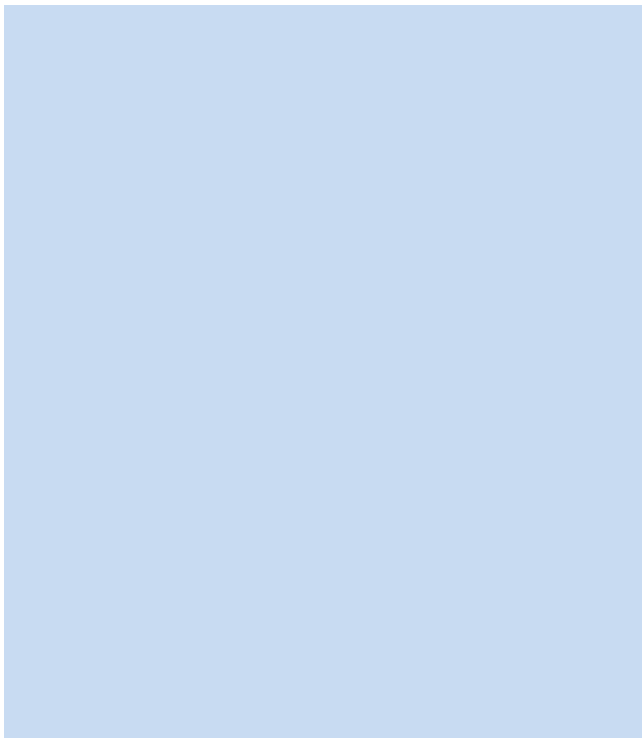
Cordialmente.  
Edgar Loyola Illescas  
Vicerrector General



## CONTENIDO

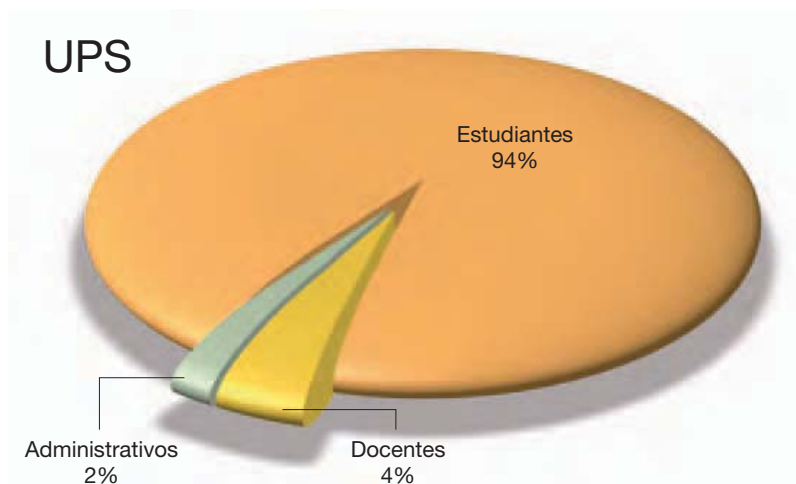
---

Población Universitaria . . . . .	7
Estudiantes . . . . .	11
Profesores. . . . .	16
Administrativos. . . . .	19
Investigación. . . . .	20
Oferta académica . . . . .	25
Bibliotecas. . . . .	28
Vinculación con la colectividad. . . . .	30
Infraestructura. . . . .	31
Asignación económica según ámbito prioritario . . . . .	33
Financiero . . . . .	34
Índices e Indicadores Académicos . . . . .	37
Sede Matriz Cuenca . . . . .	37
Sede Quito. . . . .	55
Sede Guayaquil . . . . .	77
Fórmulas Aplicadas . . . . .	85



## POBLACIÓN UNIVERSITARIA

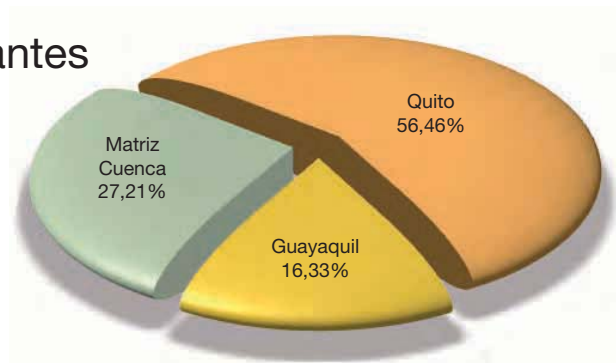
<b>Población Universitaria 2010 - 2011</b>	<b>18.525</b>
Estudiantes	17.429
Docentes	710
Administrativos	346



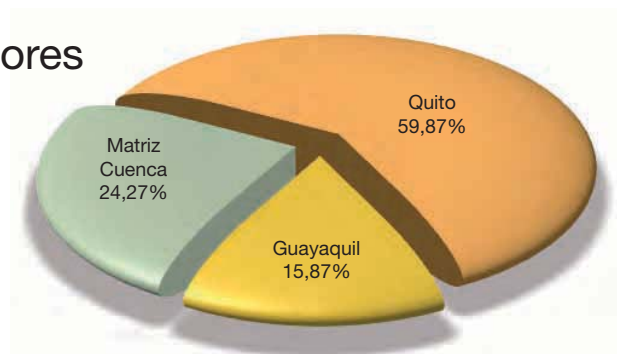
## Población Universitaria por Sede

	Matriz Cuenca	Quito	Guayaquil
Administrativos	132	174	40
Estudiantes	4.742	9.840	2.847
Profesores	182	449	119

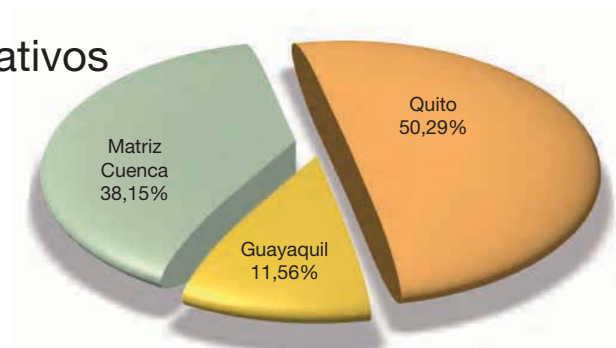
### Estudiantes



### Profesores



### Administrativos

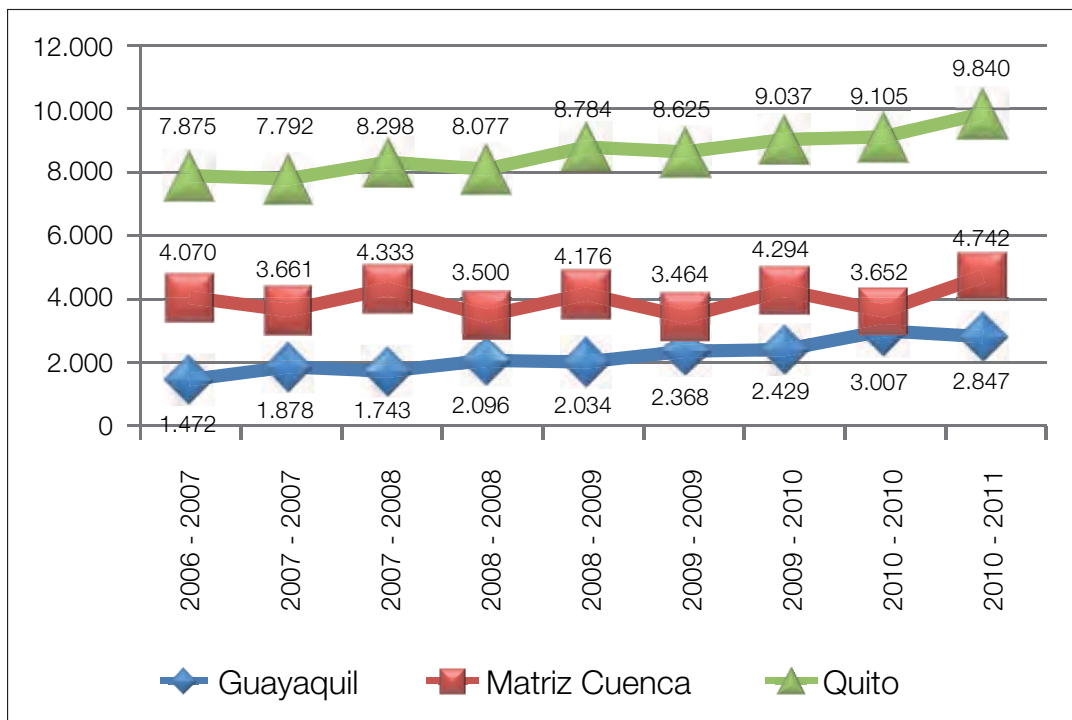


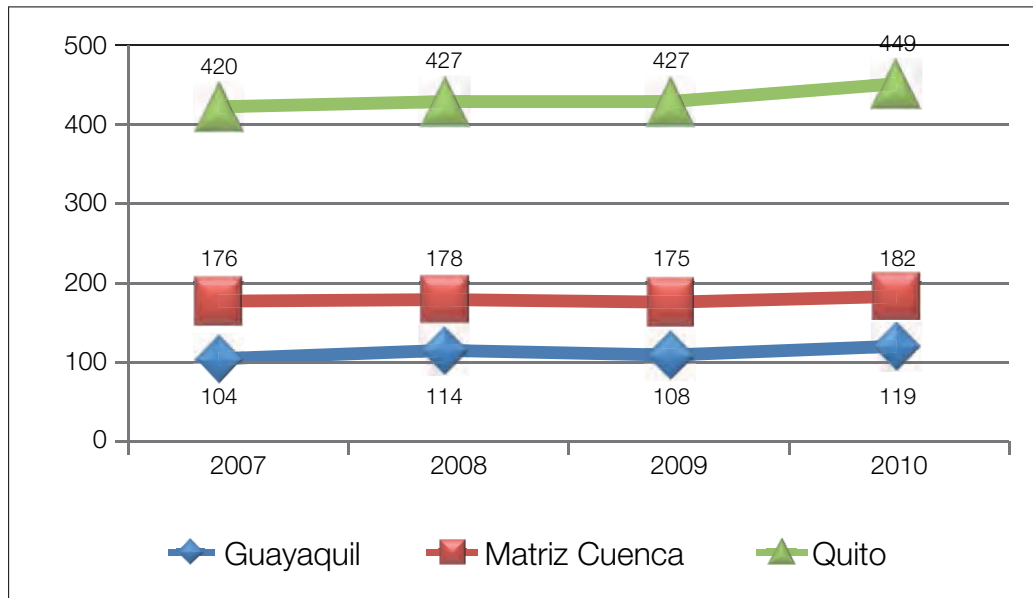
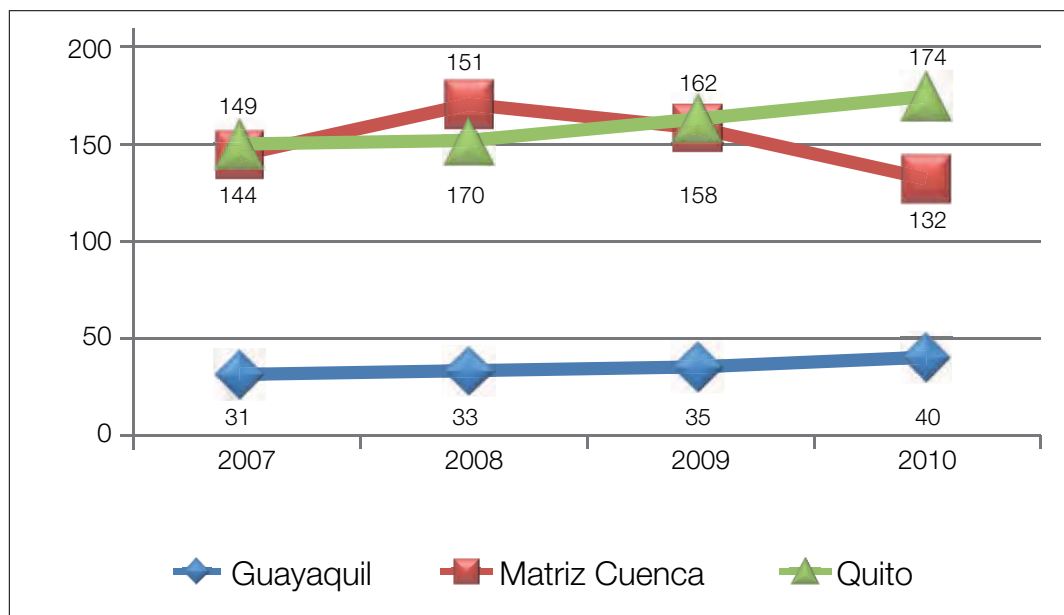


Sede	Estudiantes		Profesores		Administrativos	
	17.429	%	750	%	346	%
MATRIZ CUENCA	4.742	27.21	182	24.27	132	38.15
QUITO	9.840	56.46	449	59.87	174	50.29
GUAYAQUIL	2.847	16.33	119	15.87	40	11.56

### Datos Históricos:

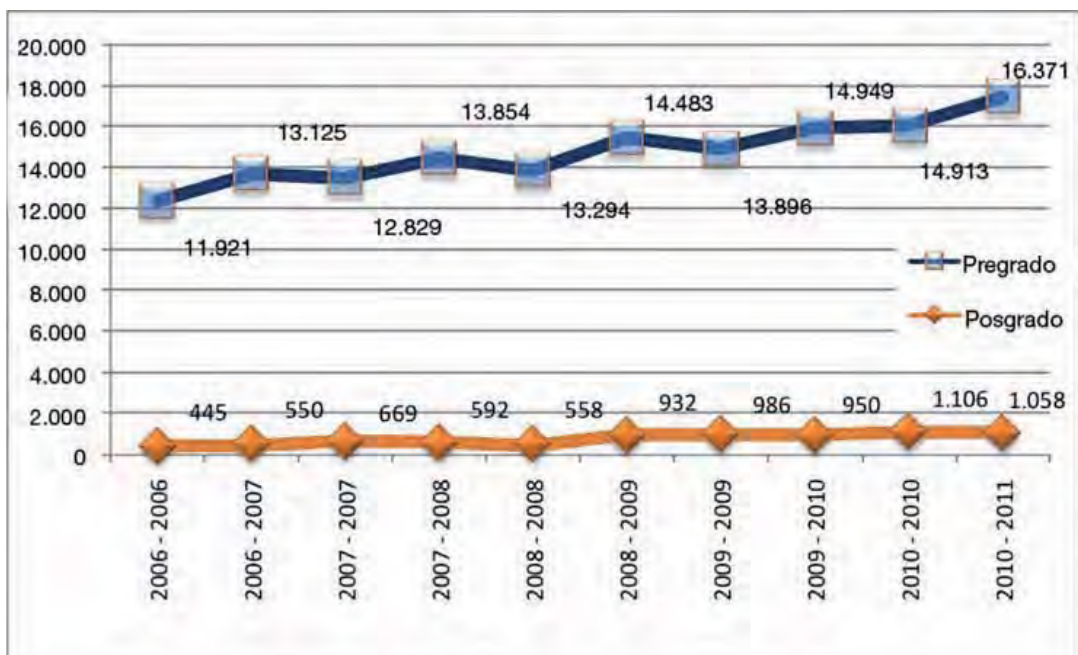
#### Estudiantes:



**Profesores:****Administrativos:**

## ESTUDIANTES

Estudiantes matriculados en el Periodo lectivo 2010 - 2011	17.429
Posgrado	1.058
Pregrado	16.371



## Datos Históricos:

Sede	2005 - 2006	2006 - 2006	2006 - 2007	2007 - 2007	2007 - 2008	2008 - 2008	2008 - 2009	2009 - 2009	2009 - 2010	2010 - 2010	2010 - 2011
<b>MATRIZ CUENCA</b>	3.916	3.381	4.198	3.707	4.363	3.547	4.307	3.607	4.344	3.515	4.742
Postgrado	45	72	155	201	147	167	276	249	216	248	285
Pregrado	3.871	3.309	4.043	3.506	4.216	3.380	4.031	3.358	4.128	3.467	4.457
<b>QUITO</b>	7.483	7.368	8.005	7.913	8.340	8.105	9.065	8.755	9.053	9.212	9.840
Postgrado	188	373	395	468	445	287	542	470	404	460	507
Pregrado	7.295	6.995	7.610	7.445	7.895	7.818	8.523	8.285	8.649	8.752	9.333
<b>GUAYAQUIL</b>	1.339	1.617	1.472	1.878	1.743	2.200	2.043	2.520	2.502	3.090	2.847
Postgrado						104	114	267	330	396	266
Pregrado	1.339	1.617	1.472	1.878	1.743	2.096	1.929	2.253	2.172	2.694	2.581
<b>Total UPS</b>	12.738	12.366	13.675	13.498	14.446	13.852	15.415	14.882	15.899	16.017	17.429

**Estudiantes según modalidad de estudio:****Pregrado**

Sede	Presencial	%	Semipresencial	%	Distancia	%
MATRIZ CUENCA	3.929	26.39%	255	21.04%	273	100.00%
QUITO	8.376	56.27%	957	78.96%	0	0.00%
GUAYAQUIL	2.581	17.34%	0	0.00%	0	0.00%
Total	14.886		1.212		273	

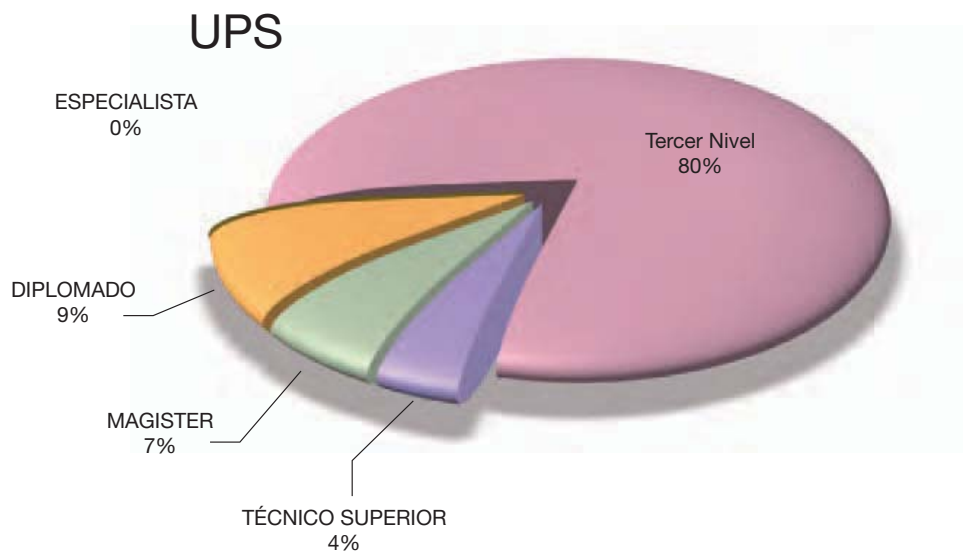
**Posgrado**

Sede	Presencial	%	Semipresencial	%	Distancia	%
MATRIZ CUENCA	93	34.96%	192	33.68%	0	0.00%
QUITO	45	16.92%	240	42.11%	222	100.00%
GUAYAQUIL	128	48.12%	138	24.21%	0	0.00%
Total	266		570		222	

**Estudiantes según modalidad de estudios y sede:**

Sede	Presencial	%	Semipresencial	%	Distancia	%
MATRIZ CUENCA	4.022	26.54%	447	25.08%	273	55.15%
QUITO	8.421	55.58%	1.197	67.17%	222	44.85%
GUAYAQUIL	2.709	17.88%	138	7.74%	0	0.00%
Total Estudiantes	15.152		1.782		495	

Estudiantes Graduados 2010	1.332
MAGISTER	87
ESPECIALISTA	0
DIPLOMADO	119
TERCER NIVEL	1.069
TECNICOS UPERIOR	57



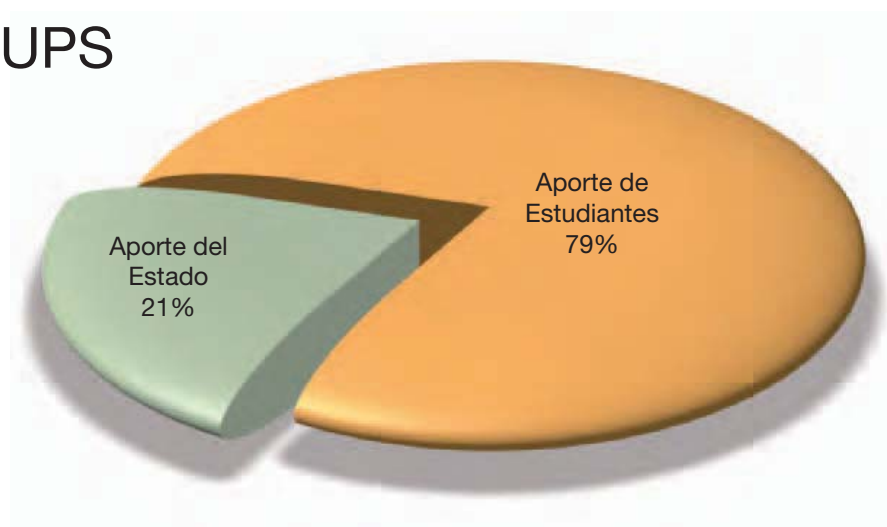
### Datos Históricos:

Nivel	Sede Año	MATRIZ CUENCA				GUAYAQUIL				QUITO			
		2007	2008	2009	2010	2007	2008	2009	2010	2007	2008	2009	2010
MAGISTER			1	19	25					41	25	50	62
ESPECIALISTA		1	20	4							1		
DIPLOMADO			23	46	52			8	39	61	47	50	28
TERCER NIVEL		373	534	298	364	68	53	65	73	460	474	519	492
TÉCNICO SUPERIOR		67	41	20	20	3	9	16	8	47	12	46	28
<b>Total</b>		<b>441</b>	<b>619</b>	<b>387</b>	<b>461</b>	<b>71</b>	<b>62</b>	<b>89</b>	<b>120</b>	<b>609</b>	<b>559</b>	<b>665</b>	<b>610</b>

Ingresos por concepto de estudios, periodo lectivo Septiembre 2010 - Febrero 2011	\$14.011.770.02
Aporte del Estado	\$2.964.480.38
Aporte de Estudiantes	\$11.047.289.64

SEDE	Número de Estudiantes	Total Factura	Descuento	Becas U.P.S.	Aporte del Estado	Aporte de Estudiantes
QUITO	9.333	\$ 7.108.239.02	\$ 0.00	\$ 177.005.38	\$ 762.033.38	\$ 6.169.200.26
MATRIZ CUENCA	4.457	\$ 4.264.806.00	\$ 23.473.48	\$ 84.117.63	\$ 1.172.470.26	\$ 2.984.744.63
GUAYAQUIL	2.581	\$ 2.638.725.00	\$ 2.263.38	\$ 60.482.78	\$ 682.634.09	\$ 1.893.344.75
UPS	16.371	\$ 14.011.770.02	\$ 25.736.86	\$ 321.605.79	\$ 2.617.137.73	\$ 11.047.289.64

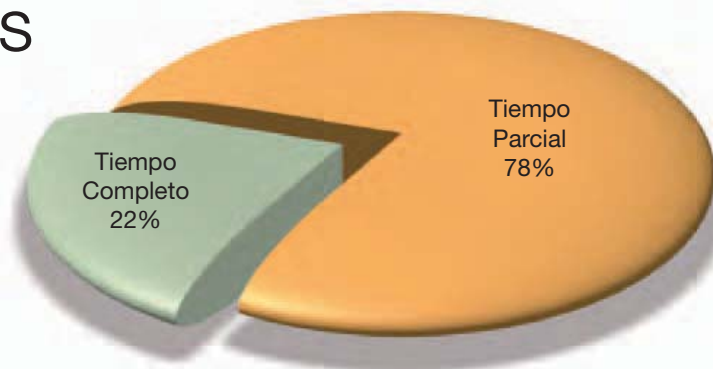
## UPS



## PROFESORES

	Profesores	750
	Tiempo Completo (40 horas semana)	163
	Tiempo Parcial (menos de 40 horas)	587

## UPS

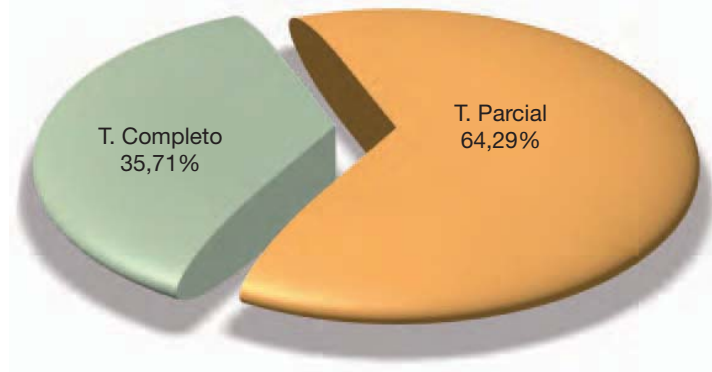




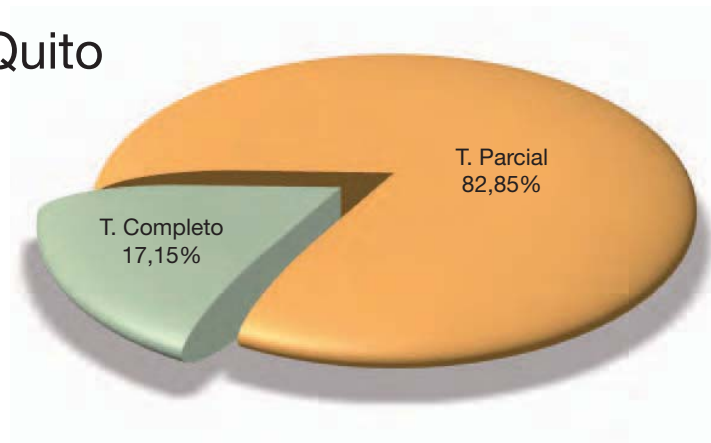
## Profesores por sede 2010:

	Matriz Cuenca	Quito	Guayaquil
Tiempo Completo	65	77	21
Tiempo Parcial	117	372	98

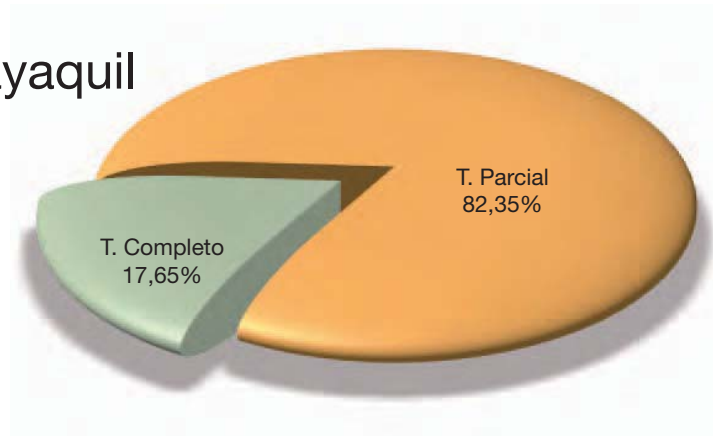
### Matriz Cuenca



### Quito



## Guayaquil



### Datos Históricos:

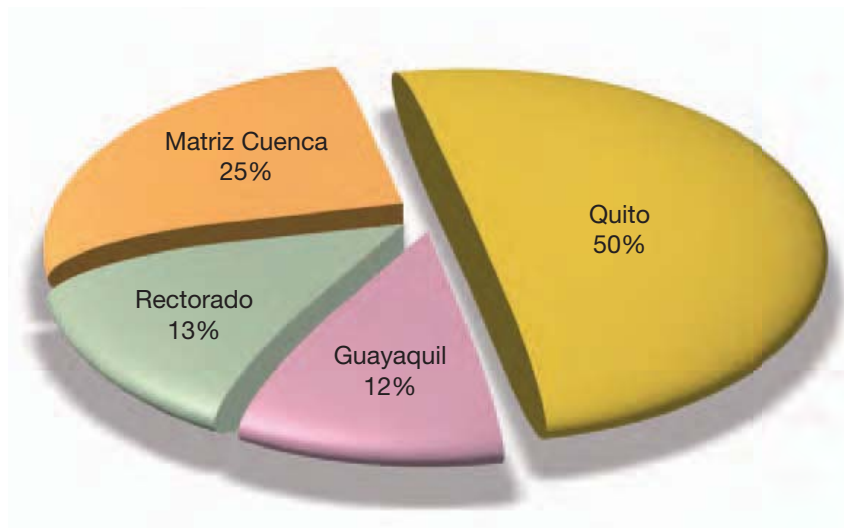
SEDE	2008	2009	2010
MATRIZ CUENCA	178	175	182
a y b TIEMPO COMPLETO	25	57	65
a y b TIEMPO PARCIAL	153	118	117
QUITO	427	427	449
a y b TIEMPO COMPLETO	8	81	77
a y b TIEMPO PARCIAL	419	346	372
GUAYAQUIL	114	108	119
a y b TIEMPO COMPLETO	11	26	21
a y b TIEMPO PARCIAL	103	82	98
Total UPS	719	710	750

### Según el tipo de profesor:

SEDE	Profesores Titulares			Ocasionales u Honorarios
	Principal	Agregado	Auxiliar	
MATRIZ CUENCA	10	23	23	126
QUITO	18	6	34	391
GUAYAQUIL			1	118
Total	28	29	58	635

## ADMINISTRATIVOS

Administrativos 2010 346



## Datos Históricos\*:

SEDE	2007	2008	2009	2010
MATRIZ CUENCA	144	170	158	132
a y b EL VECINO	93	97	90	86
a y b RECTORADO	51	73	68	46
QUITO	149	151	162	174
GUAYAQUIL	31	33	35	40
<b>Total UPS</b>	<b>324</b>	<b>354</b>	<b>355</b>	<b>346</b>

\*Datos a diciembre de cada año

## INVESTIGACIÓN

### Centros de Investigación 8

CINAJ	Centro de Investigación de la Niñez Adolescencia y Juventud	Quito
CIVABI	Centro de Investigación de Valoración de la Biodiversidad	Quito
CEI	Centro de Estudios Interculturales	Quito
CIAME	Centro de Investigación de Informática. Automatización. Materiales y Energía	Cuenca
CILEC	Centro de Investigación de la Leche	Quito
CIE	Centro de Investigación Educativa	Quito
CIMA	Centro de Investigación en Modelamiento Ambiental	Quito
CIEE	Centro de Investigación de Estudios Económicos	Guayaquil

### Proyectos 107

Primera Convocatoria	19
Segunda Convocatoria	21
Tercera Convocatoria	67

### Datos Históricos:

Ámbito	Primera Convocatoria	Segunda Convocatoria	Tercera Convocatoria	Total
Educación	3	2	6	11
Interculturalidad	1	4	2	7
Juventud	2	1	9	12
Tecnología	13	14	50	77
<b>Total</b>	<b>19</b>	<b>21</b>	<b>107</b>	

### Participación

Estudiantes	227
Profesores	113

## Datos Históricos:

	Primera Convocatoria	Segunda Convocatoria	Tercera Convocatoria	Total
Estudiantes	61	36	130	227
Profesores	28	23	62	113

### Monto asignado para investigación

Primera Convocatoria 2008-2009	\$250.471,17
Segunda Convocatoria 2009-2010	\$297.058,00
Tercera Convocatoria 2010-2011	\$500.000,00





## Publicaciones

### Publicaciones periódicas:

Nombre de la Publicación	Periodicidad	Edición
Utopía	Bimensual	66
NotiUPS	Bimensual	36
Universitas	Semestral	13
La Granja	Semestral	12
Alteridad	Semestral	9
Sophia	Semestral	8
El Emprendedor*	Semestral	4
Retos*	Semestral	1
Ingenius	Semestral	4
Faro	Semestral	1

\* *Retos* reemplaza a *El Emprendedor* en el 2009

### Otras publicaciones:

Tipo de Publicación	Periodicidad	Publicaciones
Investigaciones	Anual	5
Cuadernos de Reflexión Universitaria	Anual	10a
Congresos	Bianual	2
Publicaciones de profesores y administrativos	Permanente	56

## Publicación de profesores y administrativos:

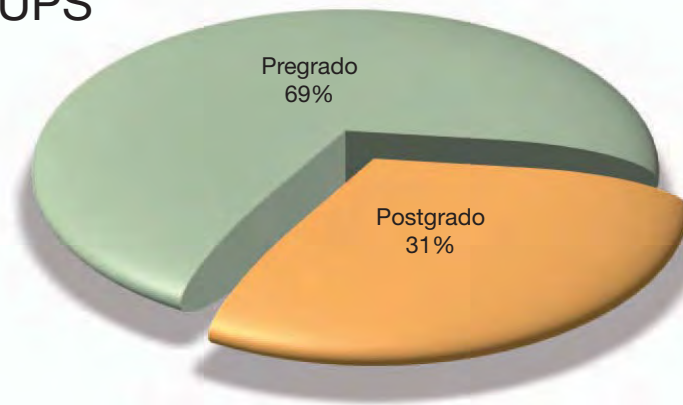
Título	Autor(es)	Año
<i>Infancia y adolescencia: enfoques psicoanalíticos y jurídicos</i>	Thibaut Michael	2010
<i>Jóvenes entorno y contexto</i>	Flores Paúl	2010
<i>Administración educativa y liderazgo: manual</i>	Sánchez Hugo	2010
<i>Evaluación de la educación inicial</i>	Di Caudó María Verónica	2010
<i>Psicología de los ciclos vitales</i>	Morán Eduardo	2010
<i>Ningún adolescente al margen de una justicia especializada. Entre la psicología y la ley</i>	Morán Eduardo	2010
<i>Etnografía y actorías sociales en América Latina</i>	Juncosa José	2010
<i>Metodología matemática para el nivel inicial</i>	Di Caudó María Verónica	2010
<i>Desarrollo emocional</i>	Armas Rosa	2010
<i>Familia y educación</i>	Ortiz Dorys	
<i>La psicomotricidad</i>	Arguello Myrian	2010
<i>Acción pública intercultural</i>	Torres Víctor	2010
<i>Patrones relaciones de violencia intrafamiliar</i>	Santamaría Milagros	2010
<i>Los niños como actores en los procesos migratorios</i>	Unda René	
<i>Jóvenes y juventudes</i>	Unda Lara René	2010
<i>La universidad en el páramo</i>	Puente Tamara	2010
<i>Corazonar</i>	Patricio Guerrero	2010
<i>Por los senderos de los Jachak (Municipio Metropolitano de Quito-UPS)</i>	Patricio Guerrero y Luis Herrera	2010
<i>Informe de resultados de la ejecución del proyecto diseño e implementación de la dimensión familiar en las instituciones de protección integral (MIES-UPS)</i>	Dorys Ortiz (coordinadora). Alexandra Carrasco. Gladys Cornejo. Judith. Morejón. Milagros Santamaría. María de Lourdes Rosales. Nuria Vanegas. Cristian Vega y Tarquino Yacelga	2010
<i>Diagnóstico situacional de los indígenas migrantes residentes y de los pueblos originarios en el Distrito Metropolitano de Quito (Municipio Metropolitano de Quito-UPS)</i>	Tamara Puente	2010
<i>Literatura infantil</i>	María José Arízaga	2010
<i>Psicología general</i>	Eduardo Morán	2010



## OFERTA ACADÉMICA

Carreras de Pregrado	25
Programas de Posgrado	12

UPS



CARRERAS	NÚMERO DE ALUMNOS			
	DENOMINACIÓN	MATRIZ CUENCA	QUITO	GUAYAQUIL
ADMINISTRACIÓN DE EMPRESAS	518	2.254	725	3,497
ANTROPOLOGÍA APLICADA		103		103
COMUNICACIÓN SOCIAL	163	925		1,088
CONTABILIDAD Y AUDITORÍA	462	1.036	448	1,946
CULTURA FÍSICA	139			139
EDUCACIÓN INTERCULTURAL BILINGÜE		480		480
FILOSOFÍA Y PEDAGOGÍA		63		63
GERENCIA Y LIDERAZGO		344		344
GESTIÓN PARA EL DESARROLLO LOCAL SOSTENIBLE	88	141		229
*INGENIERÍA AGROPECUARIA	11	80		91
*INGENIERÍA AGROPECUARIA INDUSTRIAL	13			13
INGENIERÍA AMBIENTAL	186	217		403
INGENIERÍA CIVIL		215		215
INGENIERÍA DE SISTEMAS	379	614	534	1,527
INGENIERÍA ELÉCTRICA	292	283	256	831
INGENIERÍA ELECTRÓNICA	622	701	505	1,828
INGENIERÍA EN BIOTECNOLOGÍA DE LOS RECURSOS NATURALES		242		242
INGENIERÍA INDUSTRIAL	94		113	207
INGENIERÍA MECÁNICA	265	524		789
INGENIERÍA MECÁNICA AUTOMOTRIZ	808			808
MEDICINA VETERINARIA Y ZOOTECNIA	116			116
PEDAGOGÍA	185	290		475
PSICOLOGÍA		774		774
PSICOLOGÍA DEL TRABAJO	116			116
TEOLOGÍA PASTORAL		47		47

\* Carrera con estudiantes en los últimos años

POSGRADOS DENOMINACIÓN	NÚMERO DE ALUMNOS			
	MATRIZ CUENCA	QUITO	GUAYAQUIL	TOTAL
DIPLOMADO SUPERIOR EN GESTIÓN TRIBUTARIA EMPRESARIAL	40	19	20	79
MAESTRÍA EN ADMINISTRACION DE EMPRESAS	89	75	118	282
MAESTRÍA EN AGROECOLOGÍA TROPICAL ANDINA	22	10		32
MAESTRÍA EN CONTROL Y AUTOMATIZACIÓN INDUSTRIALES	33			33
MAESTRÍA EN DESARROLLO LOCAL CON MENCION EN FORMULACIÓN Y EVALUACIÓN DE PROYECTOS DE DESARROLLO ENDÓGENO		34		34
MAESTRÍA EN DESARROLLO LOCAL CON MENCION EN MOVIMIENTOS SOCIALES	41	14		55
MAESTRÍA EN EDUCACIÓN CON MENCION EN GESTIÓN EDUCATIVA		161		161
MAESTRÍA EN EDUCACIÓN ESPECIAL CON MENCION EN EDUCACIÓN DE LAS PERSONAS CON DISCAPACIDAD VISUAL		35		35
MAESTRÍA EN GESTIÓN DE TELECOMUNICACIONES	28			28
MAESTRÍA EN PASTORAL JUVENIL		48		48
MAESTRÍA EN POLÍTICA SOCIAL DE LA INFANCIA Y ADOLESCENCIA		66		66
MAESTRÍA EN SISTEMAS INTEGRADOS DE GESTIÓN DE LA CALIDAD. AMBIENTE Y SEGURIDAD	32	45	128	205

## BIBLIOTECAS

<b>Numero de Bibliotecas</b>	<b>6</b>
Cuenca	1
Quito	4
Guayaquil	1

### Cuenca

- Biblioteca General Campus El Vecino

### Quito

- Biblioteca General Campus Sur
- Biblioteca General Campus El Girón
- Biblioteca General Campus Kennedy
- Biblioteca General Cayambe

### Guayaquil

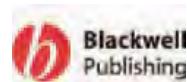
- Biblioteca General Campus Centenario

<b>Numero de Libros Impresos</b>	<b>96.921</b>
Cuenca	13.416
Quito	81.068
Guayaquil	2.437



## Bibliotecas Virtuales 8

Blackwell Synergy

<http://www.blackwell-synergy.com/>Biblioteca Virtual  
de la Salud<http://www.bvs.org.ec/>

Ebsco Host

<http://search.ebscohost.com/>Cengage  
Learning<http://infotrac.galegroup.com/itweb/senacyt>

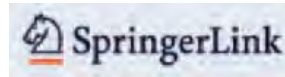
Proquest

<http://www.etechwebsite.com/senacyt/>

E-libro

<http://site.ebrary.com/lib/bibliotecaupssp>Revistas de  
Blackwell<http://www.difusion.com.mx/wiley>

Springer

<http://www.springerlink.com/>

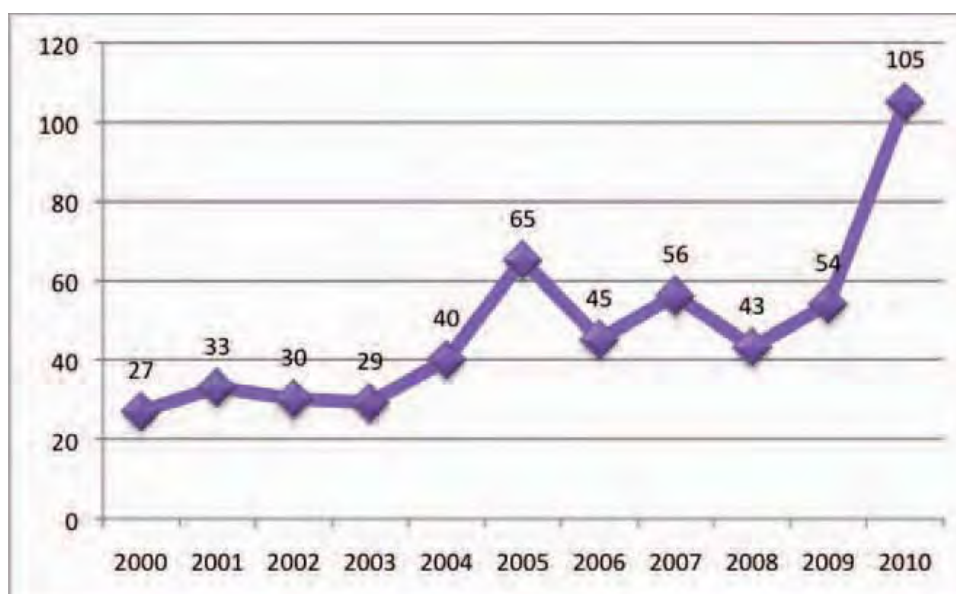
Abaco

<http://www.abaco.ec>

## VINCULACIÓN CON LA SOCIEDAD

Número de Convenios 2010 105

### Número de Convenios por año:



### Datos Históricos:

Tipo de Convenio	2000	2001	2002	2003	2004	2005	2006	2007	2008	2009	2010
ACUERDO MARCO			1	1	1	3	2	6	2	4	22
ASESORÍA	1							2			2
CAPACITACIÓN	3	7	9	4	10	19	11	7	9	16	20
CONSULTORIA				1				4	3	4	4
EXTENSIÓN Y PASANTÍAS	15	5	6	6	12	22	16	16	10	14	29
SERVICIOS PRESTADOS	1	1	3	7	8	8	7	13	8	10	5
VARIOS	7	20	11	10	9	13	9	8	11	6	23
<b>Total general</b>	<b>27</b>	<b>33</b>	<b>30</b>	<b>29</b>	<b>40</b>	<b>65</b>	<b>45</b>	<b>56</b>	<b>43</b>	<b>54</b>	<b>105</b>

## INFRAE STRUCTURA

Área en metros cuadrados 79.415 m<sup>2</sup>

Sede	Número Espacios	Área m <sup>2</sup>	Estudiantes (capacidad)
MATRIZ CUENCA	167	24.517	6.323
QUITO	333	43.355	12.894
GUAYAQUIL	104	11.543	4.061
<b>Total general</b>	<b>604</b>	<b>79.415</b>	<b>23.278</b>

### Número de espacios físico y Capacidad de personas por tipo:

Sede	Aulas		Laboratorios		Salas Multimedia		Auditorios		Teatros	
	Núm.	Capacidad	Núm.	Capacidad	Núm.	Capacidad	Núm.	Capacidad	Núm.	Capacidad
MATRIZ CUENCA	86	3.130	59	1.180	15	660	6	843	1	510
QUITO	218	8.353	90	3.258	15	475	9	568	1	240
GUAYAQUIL	81	2.926	20	760		0	3	375		0
<b>Total UPS</b>	<b>385</b>	<b>14.409</b>	<b>169</b>	<b>5.198</b>	<b>30</b>	<b>1.135</b>	<b>18</b>	<b>1.786</b>	<b>2</b>	<b>750</b>

### Otros espacios físicos:

Sede	Bibliotecas		Cultura Física			Parqueaderos	
	Capacidad	m <sup>2</sup>	Espacios	Capacidad	m <sup>2</sup>	Capacidad	m <sup>2</sup>
MATRIZ CUENCA	150	765	5	1.600	19.490	250	13.780
QUITO	332	1.072	15	4.156	29.752	517	20.234
GUAYAQUIL	70	310	1	100	1.923	100	1.923
<b>Total UPS</b>	<b>552</b>	<b>1.862</b>	<b>21</b>	<b>5.856</b>	<b>51.165</b>	<b>867</b>	<b>35.937</b>

**Computadores por sede:**

SEDE	Total
MATRIZ CUENCA	765
QUITO	1.437
GUAYAQUIL	573
Total general	2.775





## ASIGNACIÓN ECONÓMICA SEGÚN ÁMBITO PRIORITARIO

Enero – Diciembre 2011

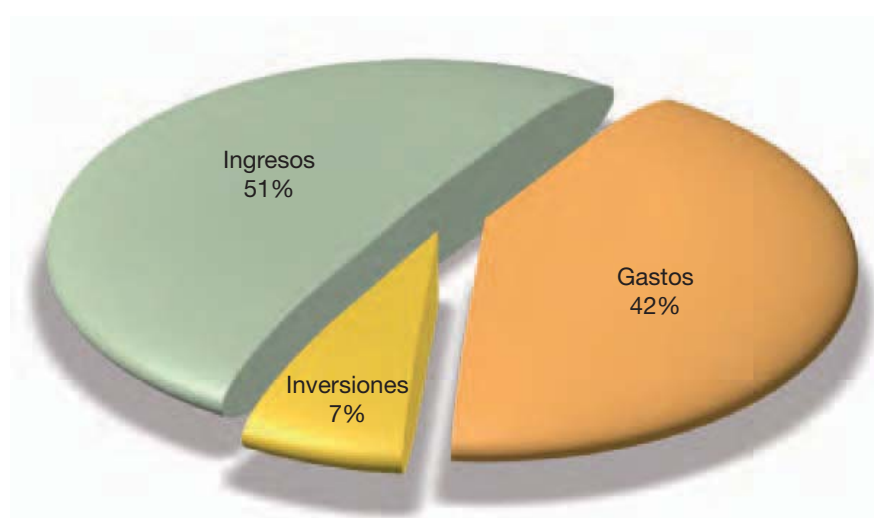
Ámbito	Gastos (100%)	
	\$ 33.291.829,44	%
Formación y Capacitación. Docentes y Administrativos	\$ 927.133,13	2,78%
Becas Estudiantiles	\$ 5.040.000,00	15,14%
Pastoral. Cultura y Deporte	\$ 1.066.369,81	3,20%
Investigación Científica y Tecnológica	\$ 1.408.628,87	4,23%
Vinculación con la Sociedad	\$ 259.616,71	0,78%
Equipos y Laboratorios	\$ 2.802.278,23	8,42%
Equipos y Software para Tecnología de Información y Comunicación	\$ 1.504.380,51	4,52%
Biblioteca Gráfica Física	\$ 239.333,97	0,72%
Biblioteca Gráfica Virtual	\$ 31.000	0,09%
Infraestructura Física	\$ 8.279.657,12	24,87%
<b>Total Inversión</b>	<b>\$ 21.558.398,35</b>	<b>64,76%</b>



## FINANCIERO

## Presupuesto 2010

Ingresos	31.694.205,26
Gastos	26.265.013,49
Inversiones	4.293.693,85

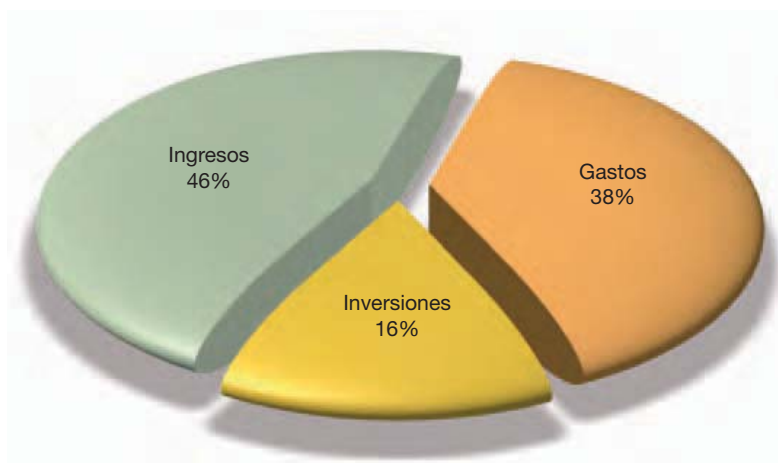


## Presupuesto 2010 por Sede

	Ingresos	Gastos	Inversiones
MATRIZ CUENCA	13.732.493,19	11.920.925,14	816.181,45
Rectorado	7.868.068,19	6.646.462,00	226.256,45
El Vecino	5.864.425,00	5.274.463,14	589.925,00
QUITO	14.091.653,47	11.515.938,22	2.557.490,00
GUAYAQUIL	3.870.058,60	2.828.150,13	920.022,40
<b>Total general</b>	<b>31.694.205,26</b>	<b>26.265.013,49</b>	<b>4.293.693,85</b>

### Presupuesto 2011

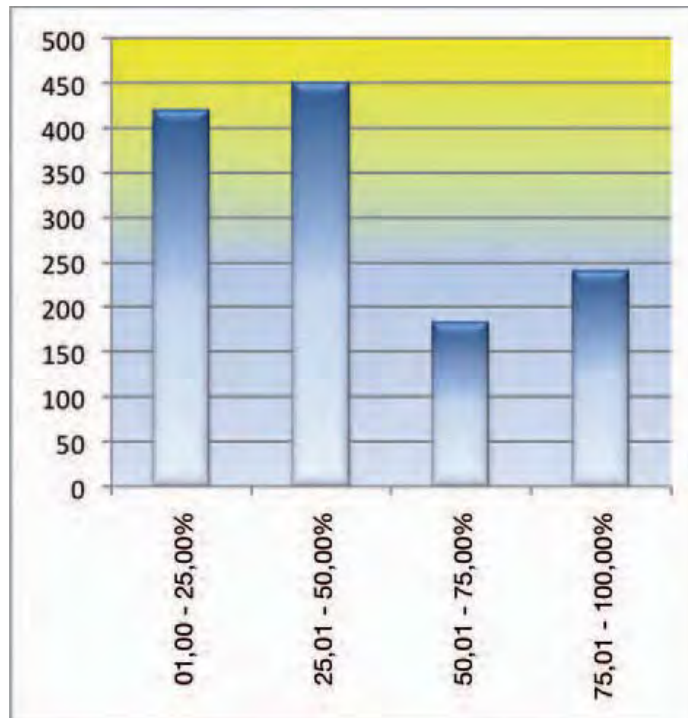
Ingresos	40.140.131,52
Gastos	33.291.829,44
Inversiones	13.475.649,06



### Presupuesto 2011

	Ingresos	Gastos	Inversiones
MATRIZ CUENCA	17.446.788,58	13.858.714,75	7.288.555,97
Rectorado	10.384.688,17	7.573.429,57	4.368.951,52
El Vecino	7.062.100,41	6.285.285,17	2.919.604,45
QUITO	16.692.604,06	14.762.857,78	3.487.093,09
GUAYAQUIL	6.000.738,87	4.670.256,92	2.700.000,00
<b>Total general</b>	<b>40.140.131,52</b>	<b>33.291.829,44</b>	<b>13.475.649,06</b>

Estudiantes crédito con responsabilidad Social  
Periodo lectivo Septiembre 2010 – Enero 2011



% de Descuento	Nro. Estudiantes
<b>MATRIZ CUENCA</b>	<b>394</b>
Entre 01,00 y 25,00%	200
Entre 25,01 y 50,00%	145
Entre 50,01 y 75,00%	20
Más del 75,00%	29
<b>GUAYAQUIL</b>	<b>274</b>
Entre 01,00% y 25,00%	162
Entre 25,01% y 50,00%	57
Entre 50,01% y 75,00%	6
Más del 75,00%	49
<b>QUITO</b>	<b>624</b>
Entre 01,00% y 25,00%	58
Entre 25,01% y 50,00%	247
Entre 50,01% y 75,00%	157
Más del 75,00%	162
<b>Total general</b>	<b>1.292</b>

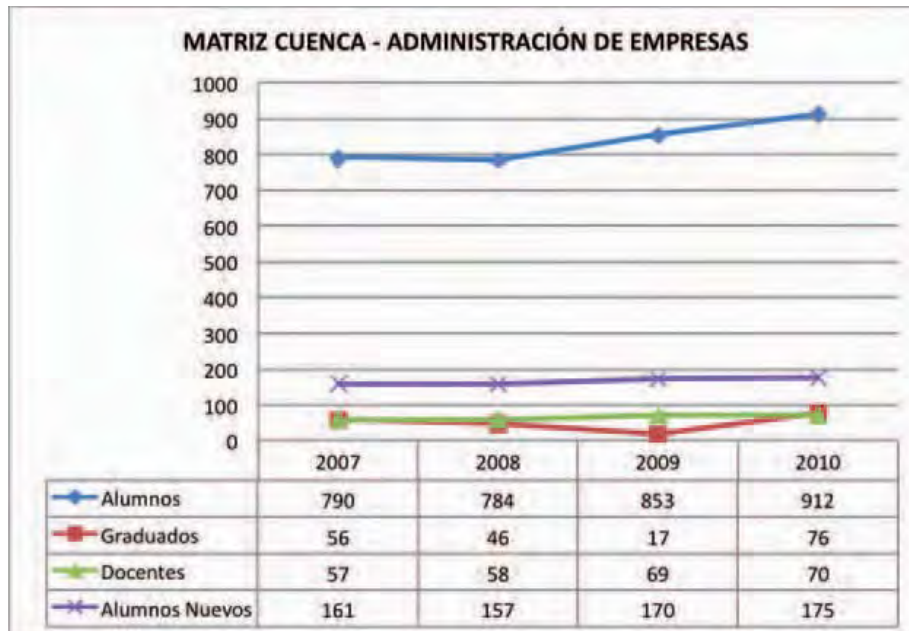
ÍNDICES E  
INDICADOR ES  
ACADÉMICOS

SEDE **MATRIZ CUENCA**





Porcentaje periodo lectivo a febrero – agosto 2010



Repetición\*

4,06%

Deserción\*

11,17%

Años	2007	2008	2009	2010
Tasa de Graduación	7,09	5,87	1,99	8,33

Años	2007	2008	2009	2010
Alumnos por Profesor	13,86	13,52	12,36	13,03

Años	2007	2008	2009	2010
Tasa alumnos nuevos	20,38	20,03	19,93	19,19



Repetición\*

2,56%

Deserción\*

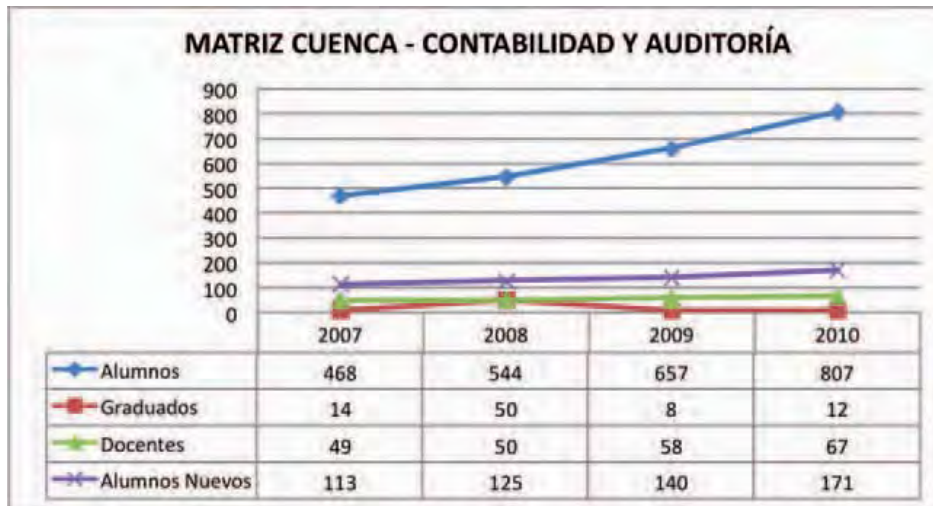
8,55%

Años	2007	2008	2009	2010
Tasa de Graduación	12,00	6,41	5,04	5,36

Años	2007	2008	2009	2010
Alumnos por Profesor	11,84	12,32	11,22	10,00

Años	2007	2008	2009	2010
Tasa Alumnos nuevos	18,22	16,24	16,28	23,93





Repetición\*

14,66%

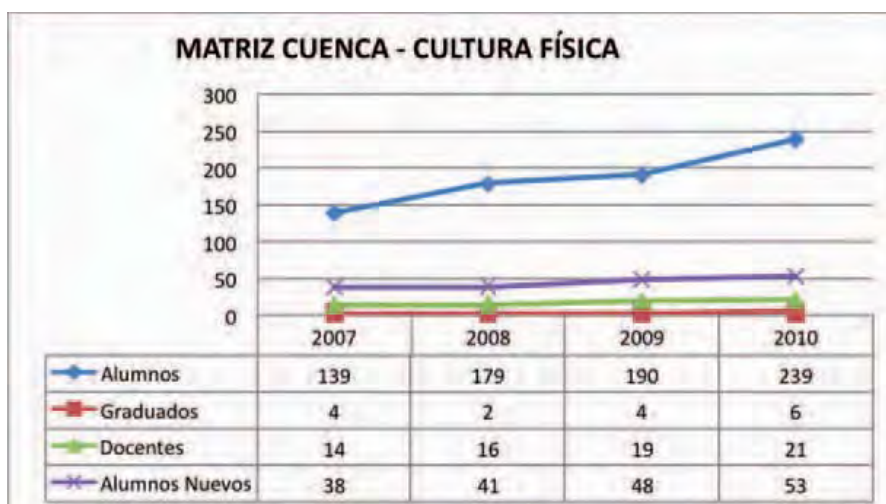
Deserción\*

10,34%

Años	2007	2008	2009	2010
Tasa de Graduación	2,99	9,19	1,22	1,49

Años	2007	2008	2009	2010
Alumnos por Profesor	9,55	10,88	11,33	12,04

Años	2007	2008	2009	2010
Tasa Alumnos nuevos	24,15	22,98	21,31	21,19



Repetición\*

0,00%

Deserción\*

9,00%

Años	2007	2008	2009	2010
Tasa de Graduación	2,88	1,12	2,11	2,51

Años	2007	2008	2009	2010
Alumnos por Profesor	9,93	11,19	10,00	11,38

Años	2007	2008	2009	2010
Tasa Alumnos nuevos	27,34	22,91	25,26	22,18

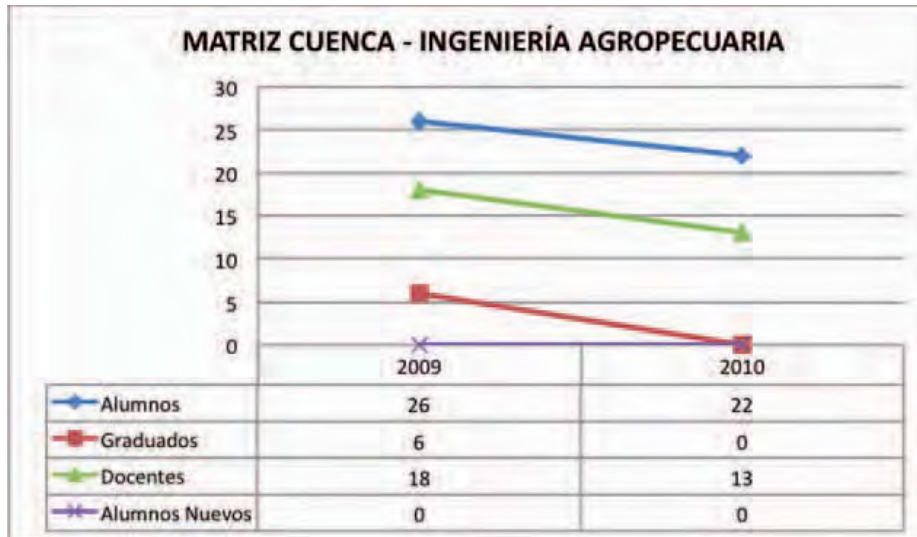


Repetición*	Deserción*
0,00%	14,86%

Años	2007	2008	2009	2010
Tasa de Graduación	0,00	0,00	0,00	0,00

Años	2007	2008	2009	2010
Alumnos por Profesor	8,00	8,17	9,47	4,93

Años	2007	2008	2009	2010
Tasa Alumnos nuevos	100	34,69	19,72	21,74



Repetición\*

27,27%

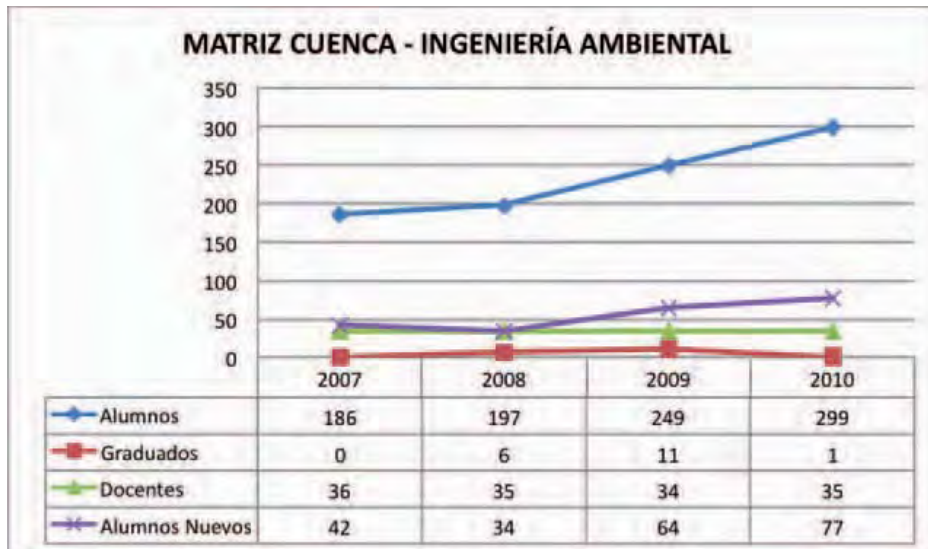
Deserción\*

0,00%

Años	2009	2010
Tasa de Graduación	23,8	0,00

Años	2009	2010
Alumnos por Profesor	1,44	1,69

Años	2009	2010
Tasa Alumnos nuevos	0,00	0,00



Repetición\*

3,54%

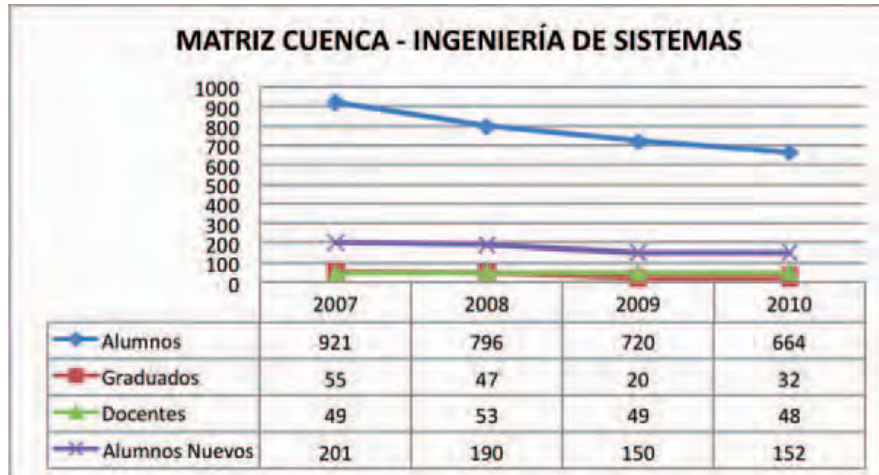
Deserción\*

3,54%

Años	2007	2008	2009	2010
Tasa de Graduación	0,00	3,05	4,42	0,33

Años	2007	2008	2009	2010
Alumnos por Profesor	5,17	5,63	7,32	8,54

Años	2007	2008	2009	2010
Tasa Alumnos nuevos	22,58	17,26	25,70	25,75



Repetición\*

5,96%

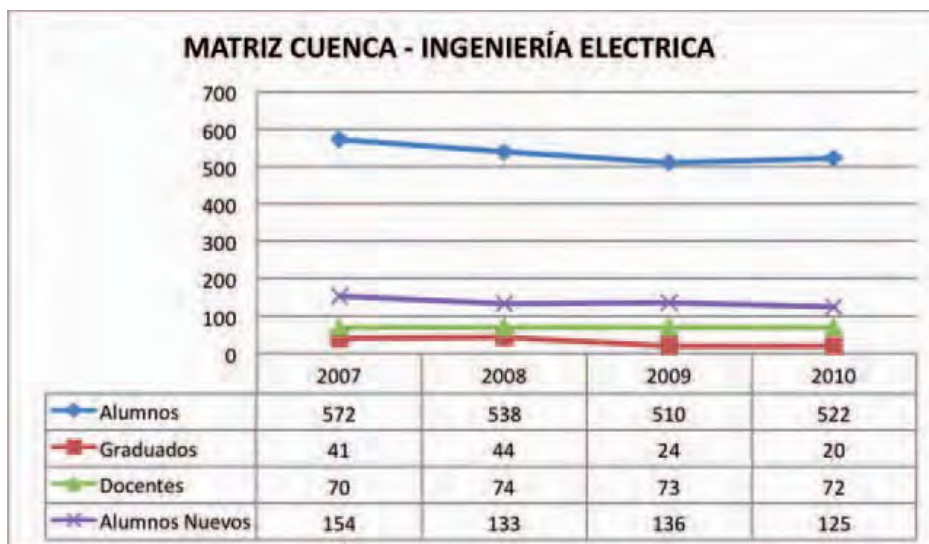
Deserción\*

7,37%

Años	2007	2008	2009	2010
Tasa de Graduación	5,97	5,90	2,78	4,82

Años	2007	2008	2009	2010
Alumnos por Profesor	18,80	15,02	14,69	13,83

Años	2007	2008	2009	2010
Tasa Alumnos nuevos	21,82	23,87	20,83	22,89



Repetición\*

32,17%

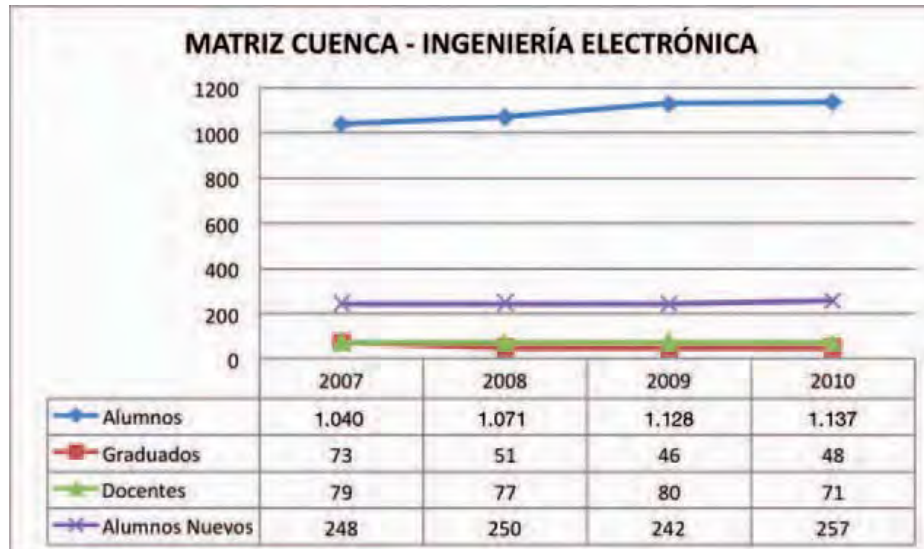
Deserción\*

10,43%

Años	2007	2008	2009	2010
Tasa de Graduación	7,17	8,18	4,71	3,83

Años	2007	2008	2009	2010
Alumnos por Profesor	8,17	7,27	6,99	7,25

Años	2007	2008	2009	2010
Tasa Alumnos nuevos	26,92	24,72	26,67	23,95



Repetición\*

31,26%

Deserción\*

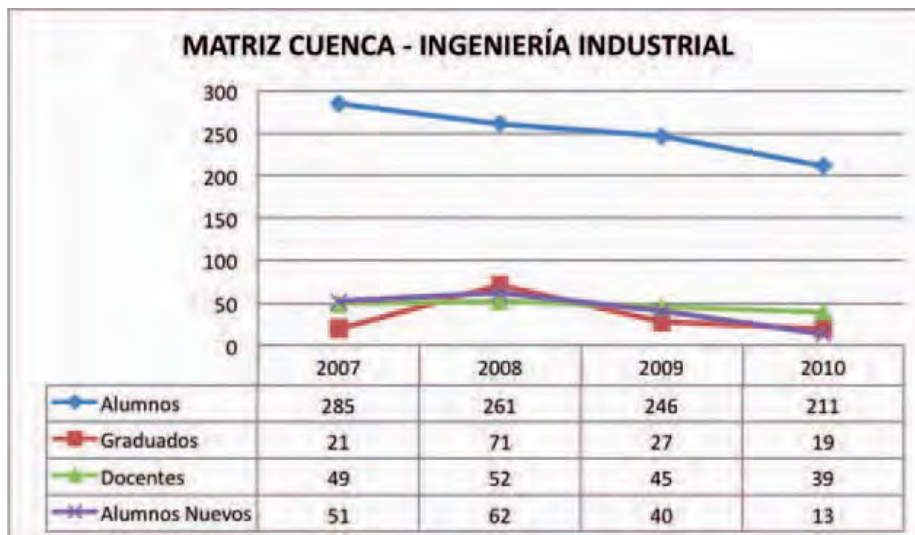
9,90%

Años	2007	2008	2009	2010
Tasa de Graduación	7,02	4,76	4,08	4,22

Años	2007	2008	2009	2010
Alumnos por Profesor	13,16	13,91	14,10	16,01

Años	2007	2008	2009	2010
Tasa Alumnos nuevos	23,85	23,34	21,45	22,60





Repetición\*

14,53%

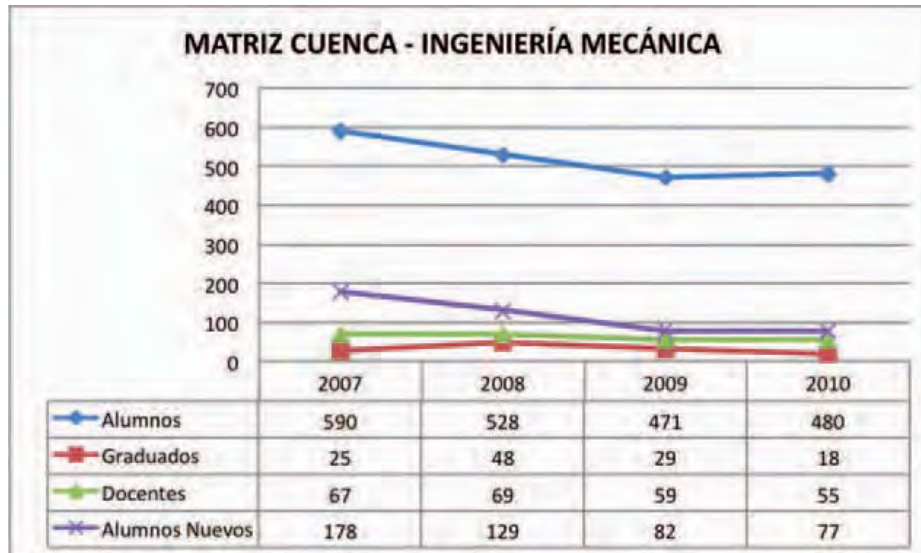
Deserción\*

9,40%

Años	2007	2008	2009	2010
Tasa de Graduación	7,37	27,20	10,98	9,00

Años	2007	2008	2009	2010
Alumnos por Profesor	5,82	5,02	5,47	5,41

Años	2007	2008	2009	2010
Tasa Alumnos nuevos	17,89	23,75	16,26	6,16



Repetición\*

18,14%

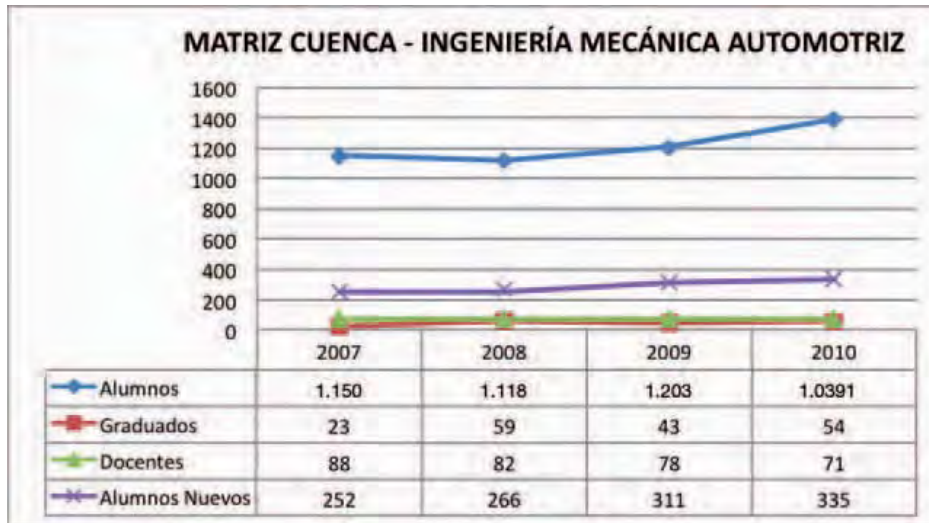
Deserción\*

5,58%

Años	2007	2008	2009	2010
Tasa de Graduación	4,24	9,09	6,16	3,75

Años	2007	2008	2009	2010
Alumnos por Profesor	8,81	7,65	7,98	8,73

Años	2007	2008	2009	2010
Tasa Alumnos nuevos	30,17	24,43	17,41	16,04

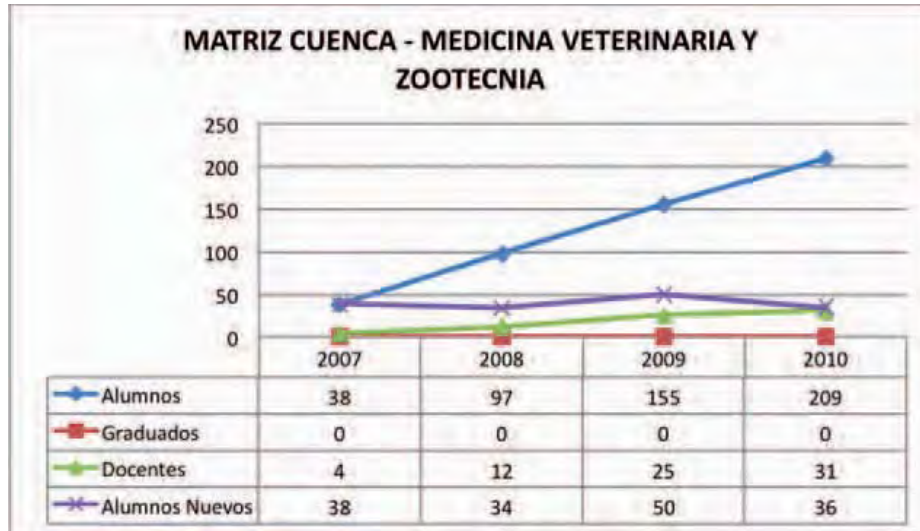


Repetición*	Deserción*
26,42%	8,58%

Años	2007	2008	2009	2010
Tasa de Graduación	2,00	5,28	3,57	3,88

Años	2007	2008	2009	2010
Alumnos por Profesor	13,07	13,63	15,42	19,59

Años	2007	2008	2009	2010
Tasa Alumnos nuevos	21,91	23,79	25,85	24,08



Repetición\*

5,38%

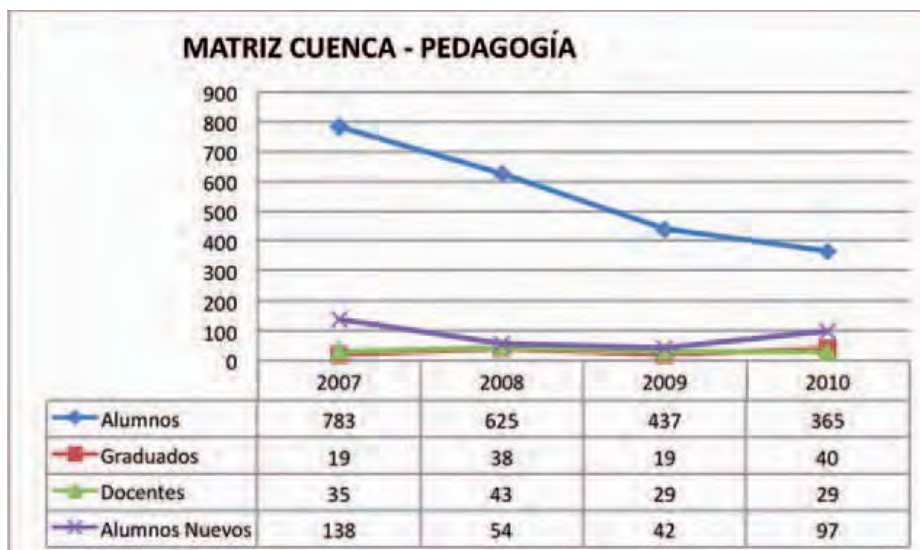
Deserción\*

13,98%

Años	2007	2008	2009	2010
Tasa de Graduación	0,00	0,00	0,00	0,00

Años	2007	2008	2009	2010
Alumnos por Profesor	9,50	8,08	6,20	6,74

Años	2007	2008	2009	2010
Tasa Alumnos nuevos	100	35,05	32,26	17,22



Repetición\*

0,00%

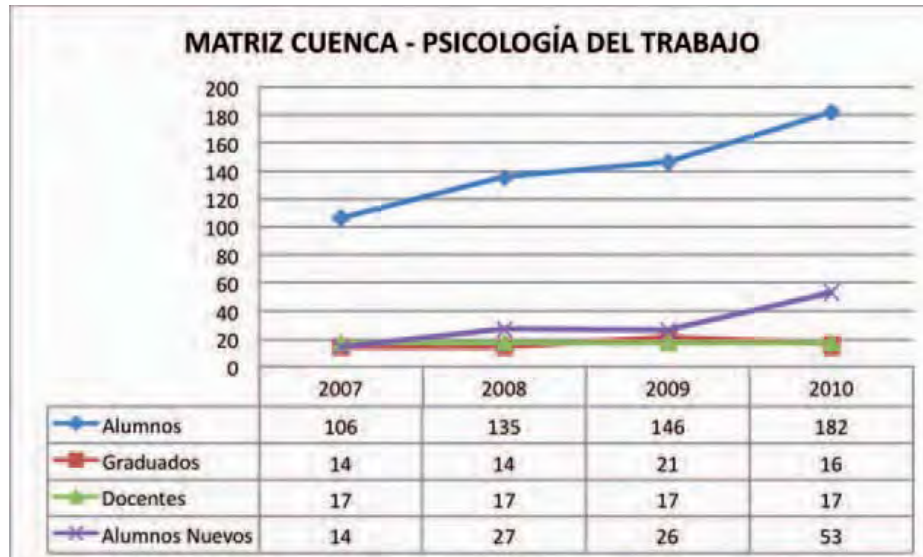
Deserción\*

19,34%

Años	2007	2008	2009	2010
Tasa de Graduación	2,43	6,08	4,35	10,96

Años	2007	2008	2009	2010
Alumnos por Profesor	22,37	14,53	15,07	12,59

Años	2007	2008	2009	2010
Tasa Alumnos nuevos	17,62	8,64	9,61	16,58



Repetición\*

0,00%

Deserción\*

3,03%

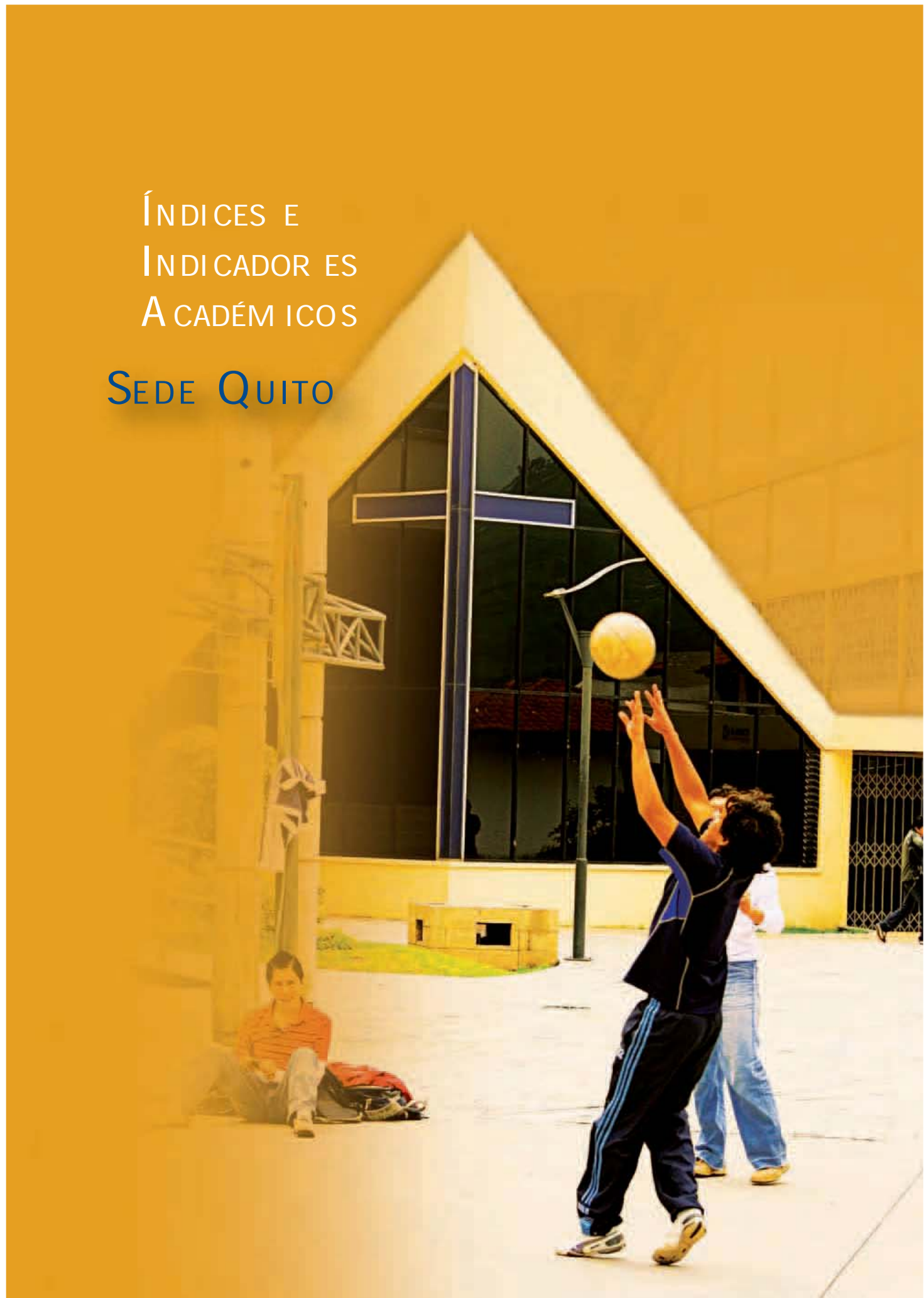
Años	2007	2008	2009	2010
Tasa de Graduación	13,21	10,37	14,38	8,79

Años	2007	2008	2009	2010
Alumnos por Profesor	6,24	7,94	8,59	10,71

Años	2007	2008	2009	2010
Tasa Alumnos nuevos	13,21	20,00	17,81	29,12

ÍNDICES E  
INDICADORES  
ACADÉMICOS

SEDE QUITO







Porcentaje periodo lectivo a febrero – agosto 2010



Repetición\*

32,56%

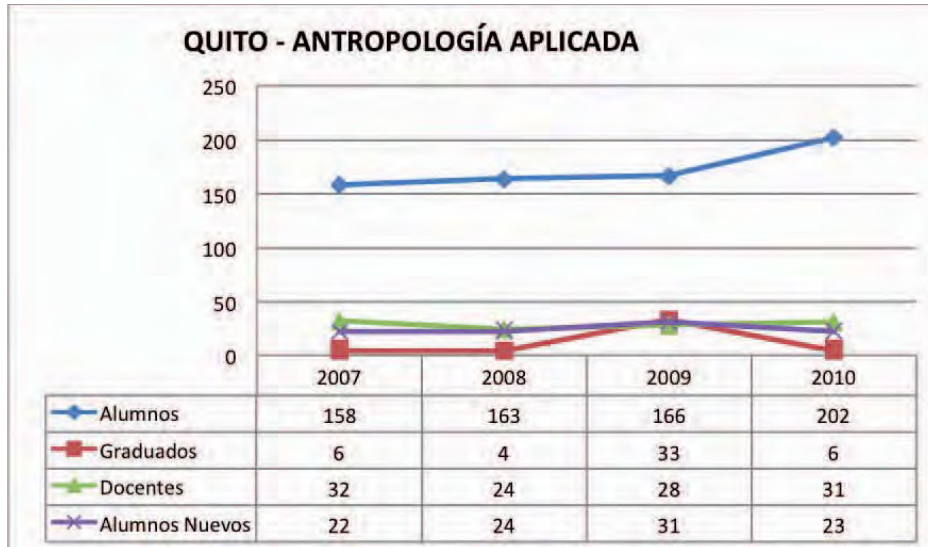
Deserción\*

6,92%

Años	2007	2008	2009	2010
Tasa de Graduación	1,52	2,53	0,98	1,94

Años	2007	2008	2009	2010
Alumnos por Profesor	13,76	14,70	15,05	17,39

Años	2007	2008	2009	2010
Tasa Alumnos nuevos	15,40	15,77	14,10	14,71



Repetición\*

0,00%

Deserción\*

9,09%

Años	2007	2008	2009	2010
Tasa de Graduación	3,80	2,45	19,88	2,97

Años	2007	2008	2009	2010
Alumnos por Profesor	4,94	6,79	5,93	6,52

Años	2007	2008	2009	2010
Tasa Alumnos nuevos	13,92	14,72	18,67	11,39



Repetición\*

17,63%

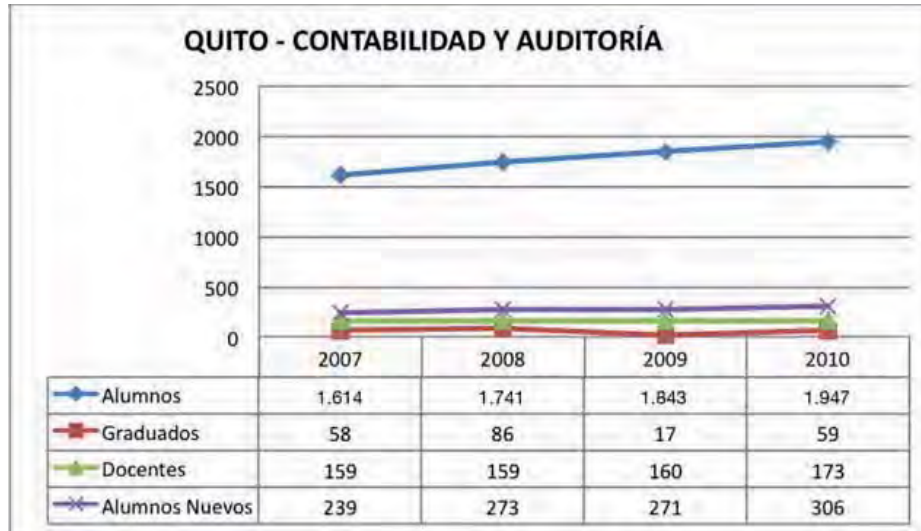
Deserción\*

6,63%

Años	2007	2008	2009	2010
Tasa de Graduación	4,48	2,17	2,94	2,94

Años	2007	2008	2009	2010
Alumnos por Profesor	16,79	17,03	18,36	19,02

Años	2007	2008	2009	2010
Tasa Alumnos nuevos	20,81	18,32	18,48	20,24



Repetición\*

24,81%

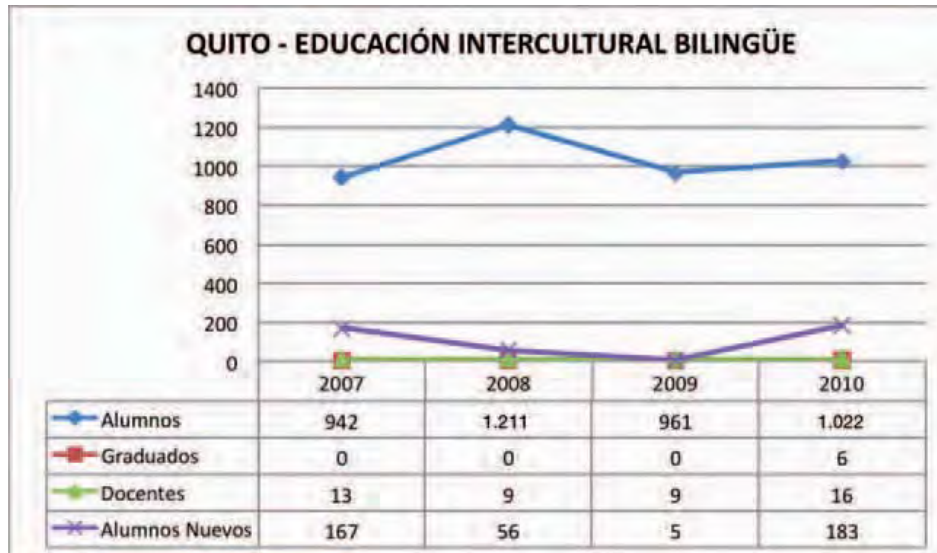
Deserción\*

5,16%

Años	2007	2008	2009	2010
Tasa de Graduación	3,59	4,94	0,92	3,03

Años	2007	2008	2009	2010
Alumnos por Profesor	10,15	10,95	11,52	11,25

Años	2007	2008	2009	2010
Tasa Alumnos nuevos	14,81	15,68	14,70	15,72



Repetición\*

0,00%

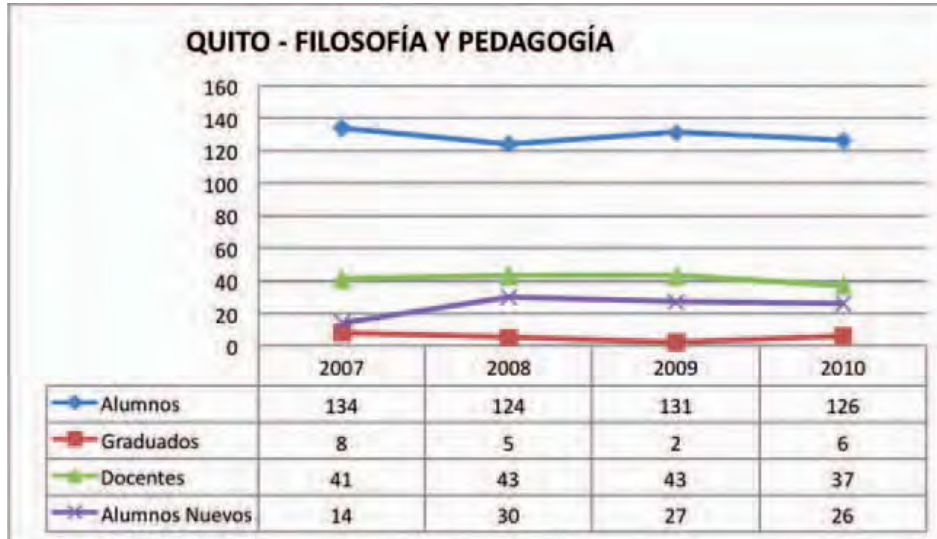
Deserción\*

4,76%

Años	2007	2008	2009	2010
Tasa de Graduación	0,00	0,00	0,00	0,59

Años	2007	2008	2009	2010
Alumnos por Profesor	72,46	134,56	106,78	63,88

Años	2007	2008	2009	2010
Tasa Alumnos nuevos	17,73	4,62	0,52	17,91



Repetición\*

1,59%

Deserción\*

20,63%

Años	2007	2008	2009	2010
Tasa de Graduación	5,97	4,03	1,53	4,76

Años	2007	2008	2009	2010
Alumnos por Profesor	3,27	2,88	3,05	3,41

Años	2007	2008	2009	2010
Tasa Alumnos nuevos	10,45	24,19	20,61	20,63



Repetición*	Deserción*
7,50%	3,75%

Años	2007	2008	2009	2010
Tasa de Graduación	6,47	6,86	7,89	6,18

Años	2007	2008	2009	2010
Alumnos por Profesor	9,74	12,29	13,21	14,11

Años	2007	2008	2009	2010
Tasa Alumnos nuevos	7,31	6,06	11,04	9,95



Repetición\*

0,00%

Deserción\*

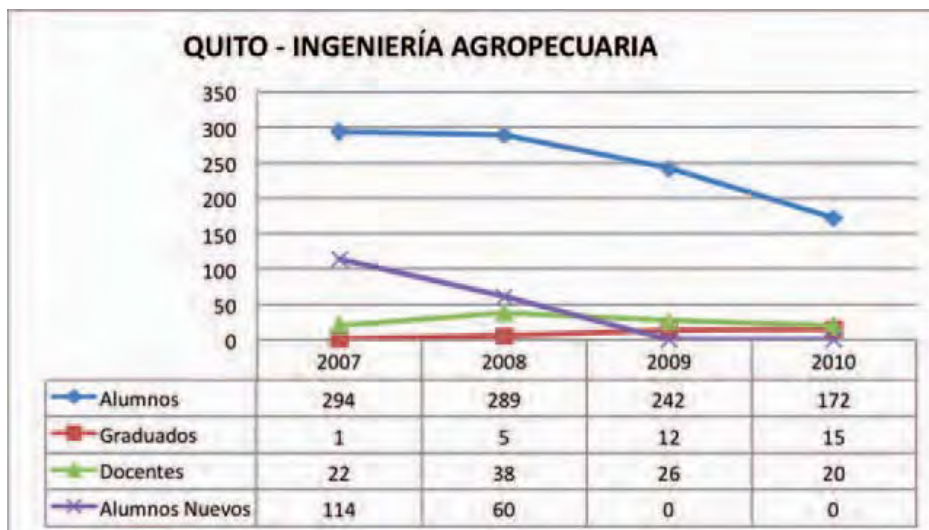
5,97%

Años	2007	2008	2009	2010
Tasa de Graduación	1,36	4,78	24,51	2,91

Años	2007	2008	2009	2010
Alumnos por Profesor	8,50	8,85	11,17	11,96

Años	2007	2008	2009	2010
Tasa Alumnos nuevos	24,43	23,48	17,90	13,09





Repetición\*

35,11%

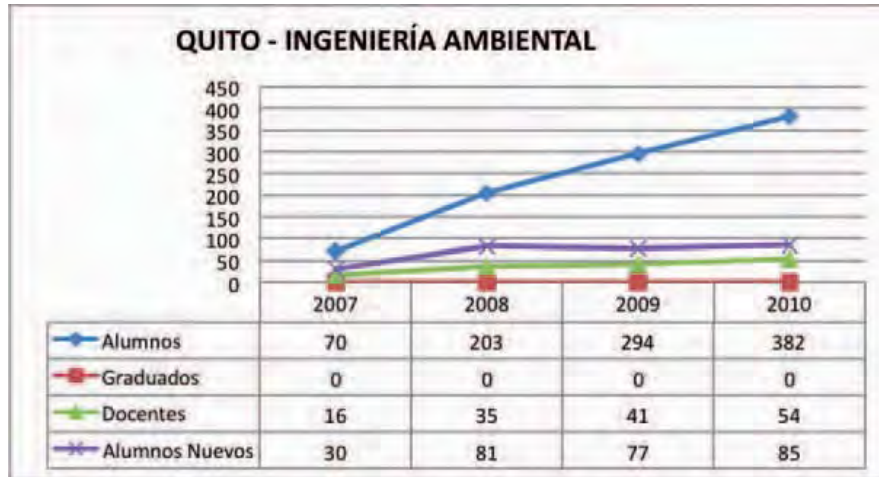
Deserción\*

1,06%

Años	2007	2008	2009	2010
Tasa de Graduación	0,34	1,73	4,96	8,72

Años	2007	2008	2009	2010
Alumnos por Profesor	13,36	7,61	9,31	8,60

Años	2007	2008	2009	2010
Tasa Alumnos nuevos	38,78	20,76	0,00	0,00



Repetición\*

20,61%

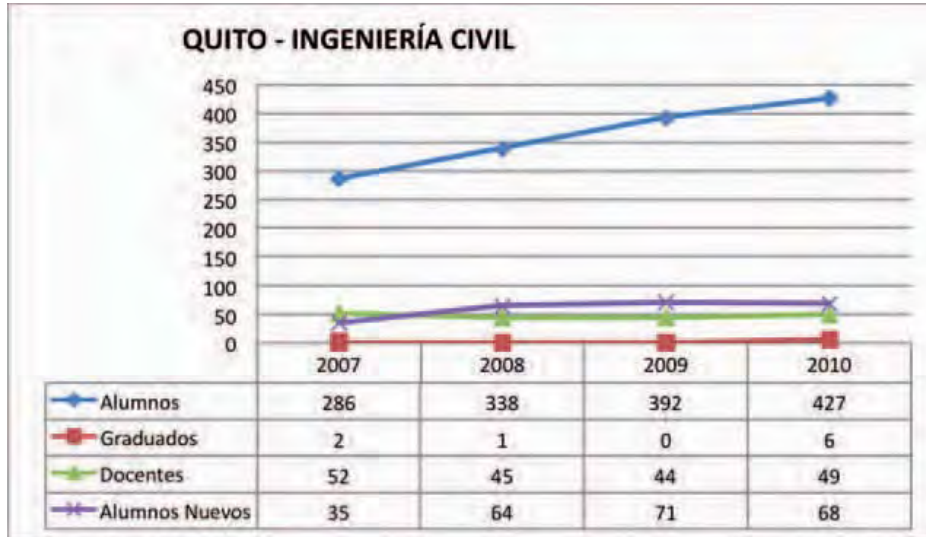
Deserción\*

6,67%

Años	2007	2008	2009	2010
Tasa de Graduación	0,00	0,00	0,00	0,00

Años	2007	2008	2009	2010
Alumnos por Profesor	4,38	5,80	7,17	7,07

Años	2007	2008	2009	2010
Tasa Alumnos nuevos	42,86	39,90	26,19	22,25



Repetición\*

41,51%

Deserción\*

8,96%

Años	2007	2008	2009	2010
Tasa de Graduación	0,70	0,30	0,00	1,41

Años	2007	2008	2009	2010
Alumnos por Profesor	5,50	7,51	8,91	8,71

Años	2007	2008	2009	2010
Tasa Alumnos nuevos	12,24	20,03	18,11	15,93



Repetición\*

31,99%

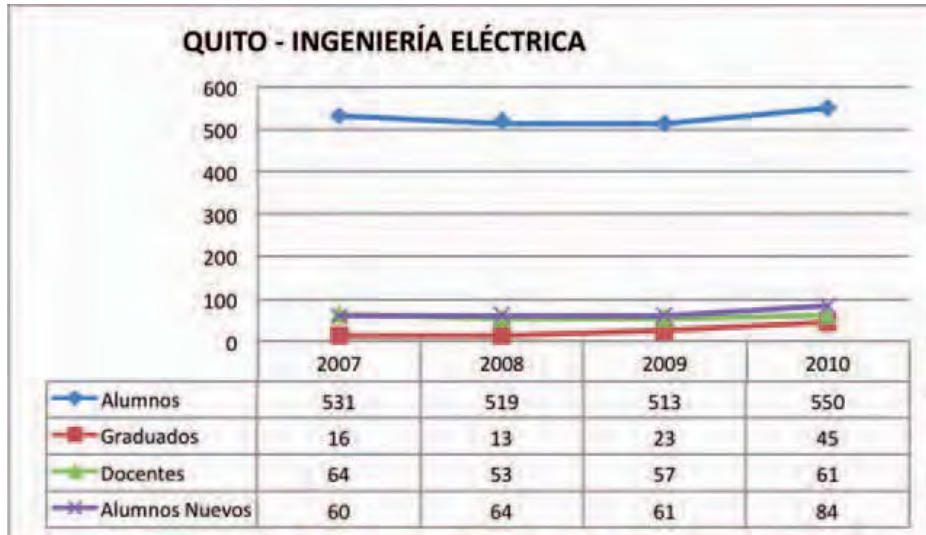
Deserción\*

5,19%

Años	2007	2008	2009	2010
Tasa de Graduación	5,30	4,96	9,22	6,35

Años	2007	2008	2009	2010
Alumnos por Profesor	15,92	15,62	14,92	14,52

Años	2007	2008	2009	2010
Tasa Alumnos nuevos	8,19	8,22	9,50	10,94



Repetición\*

26,97%

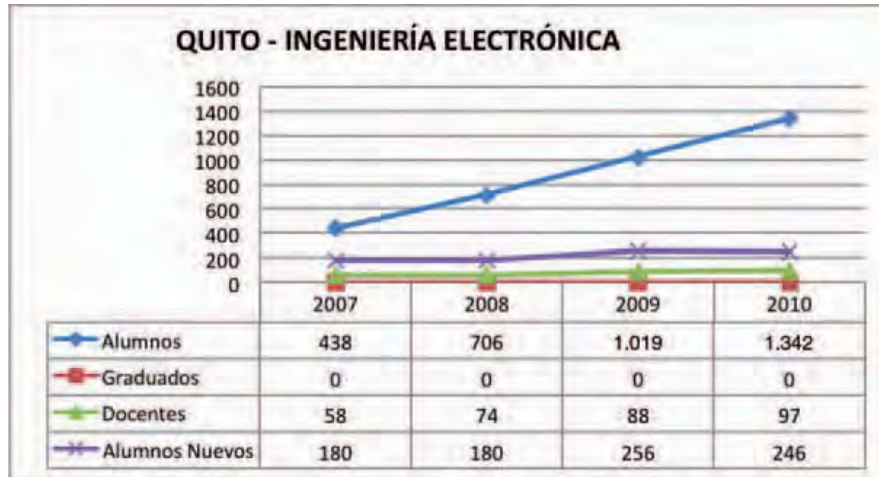
Deserción\*

6,37%

Años	2007	2008	2009	2010
Tasa de Graduación	3,01	2,50	4,48	8,18

Años	2007	2008	2009	2010
Alumnos por Profesor	8,30	9,79	9,00	9,02

Años	2007	2008	2009	2010
Tasa Alumnos nuevos	11,30	12,33	11,89	15,27



Repetición\*

32,71%

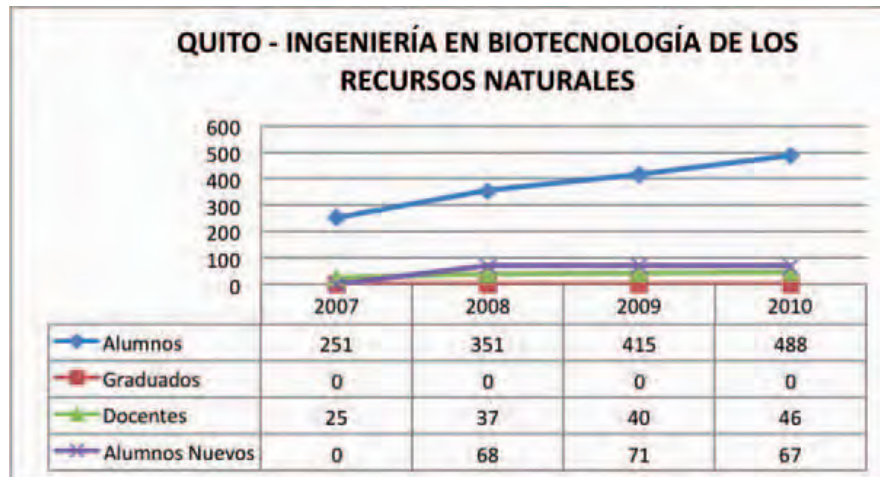
Deserción\*

7,32%

Años	2007	2008	2009	2010
Tasa de Graduación	0,00	0,00	0,00	0,00

Años	2007	2008	2009	2010
Alumnos por Profesor	7,55	9,54	11,58	13,84

Años	2007	2008	2009	2010
Tasa Alumnos nuevos	41,10	25,50	25,12	18,33

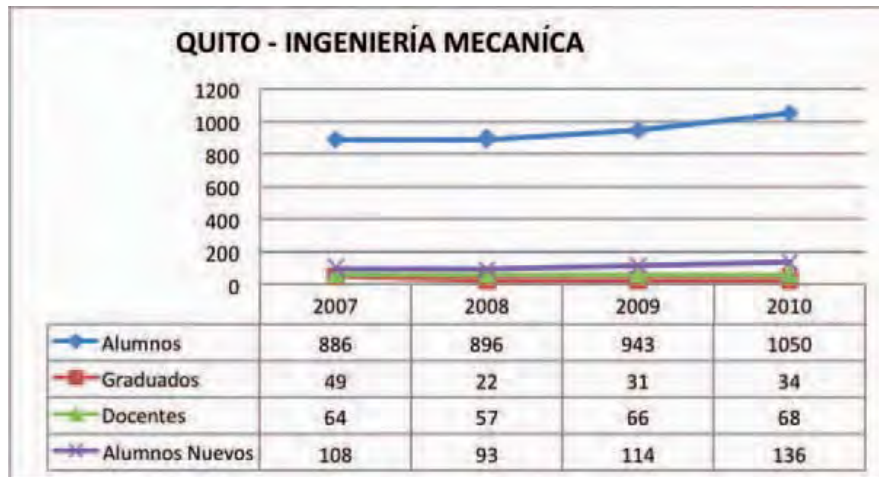


Repetición*	Deserción*
10,57%	4,88%

Años	2007	2008	2009	2010
Tasa de Graduación	0,00	0,00	0,00	0,00

Años	2007	2008	2009	2010
Alumnos por Profesor	10,04	9,49	10,38	10,61

Años	2007	2008	2009	2010
Tasa Alumnos nuevos	0,00	19,37	17,11	13,73



Repetición\*

30,99%

Deserción\*

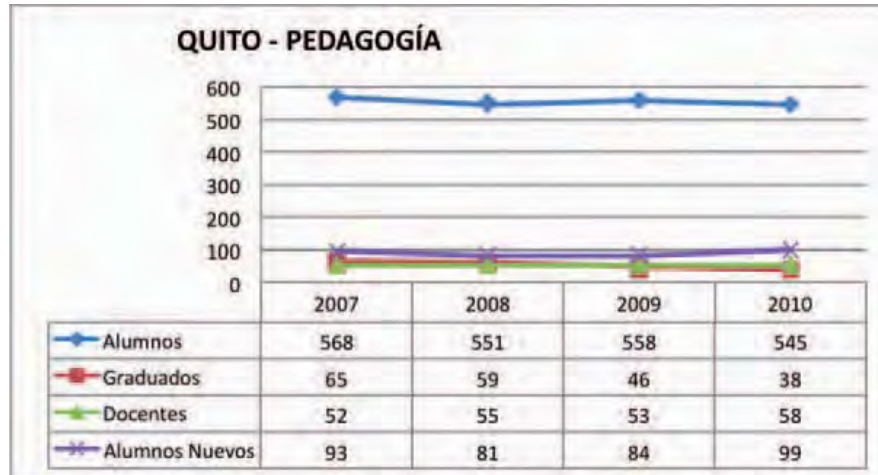
5,32%

Años	2007	2008	2009	2010
Tasa de Graduación	5,53	2,46	3,29	3,24

Años	2007	2008	2009	2010
Alumnos por Profesor	13,84	15,72	14,29	15,44

Años	2007	2008	2009	2010
Tasa Alumnos nuevos	12,19	10,38	12,09	12,95





Repetición\*

0,00%

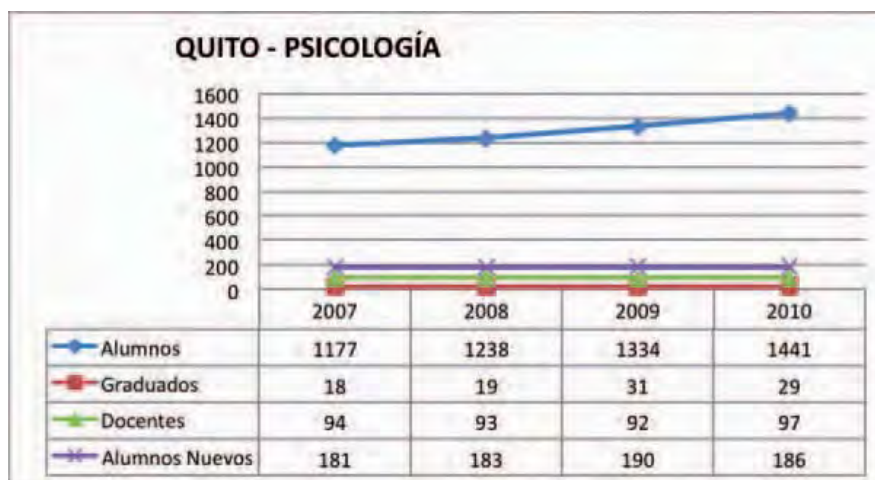
Deserción\*

5,49%

Años	2007	2008	2009	2010
Tasa de Graduación	11,44	10,71	8,24	6,97

Años	2007	2008	2009	2010
Alumnos por Profesor	10,92	10,02	10,53	9,40

Años	2007	2008	2009	2010
Tasa Alumnos nuevos	16,37	14,70	15,05	18,17



Repetición\*

0,60%

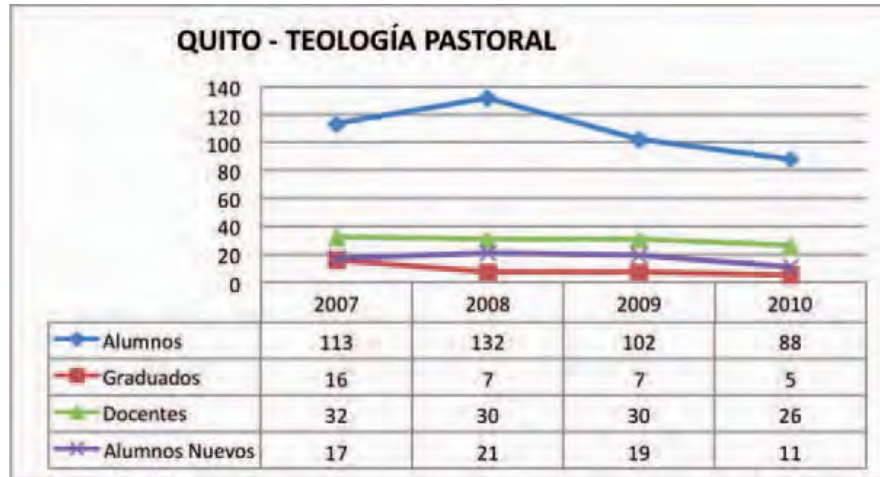
Deserción\*

2,70%

Años	2007	2008	2009	2010
Tasa de Graduación	1,53	1,53	2,32	2,01

Años	2007	2008	2009	2010
Alumnos por Profesor	12,52	13,31	14,50	14,86

Años	2007	2008	2009	2010
Tasa Alumnos nuevos	15,38	14,78	14,24	12,91



Repetición\*

0,00%

Deserción\*

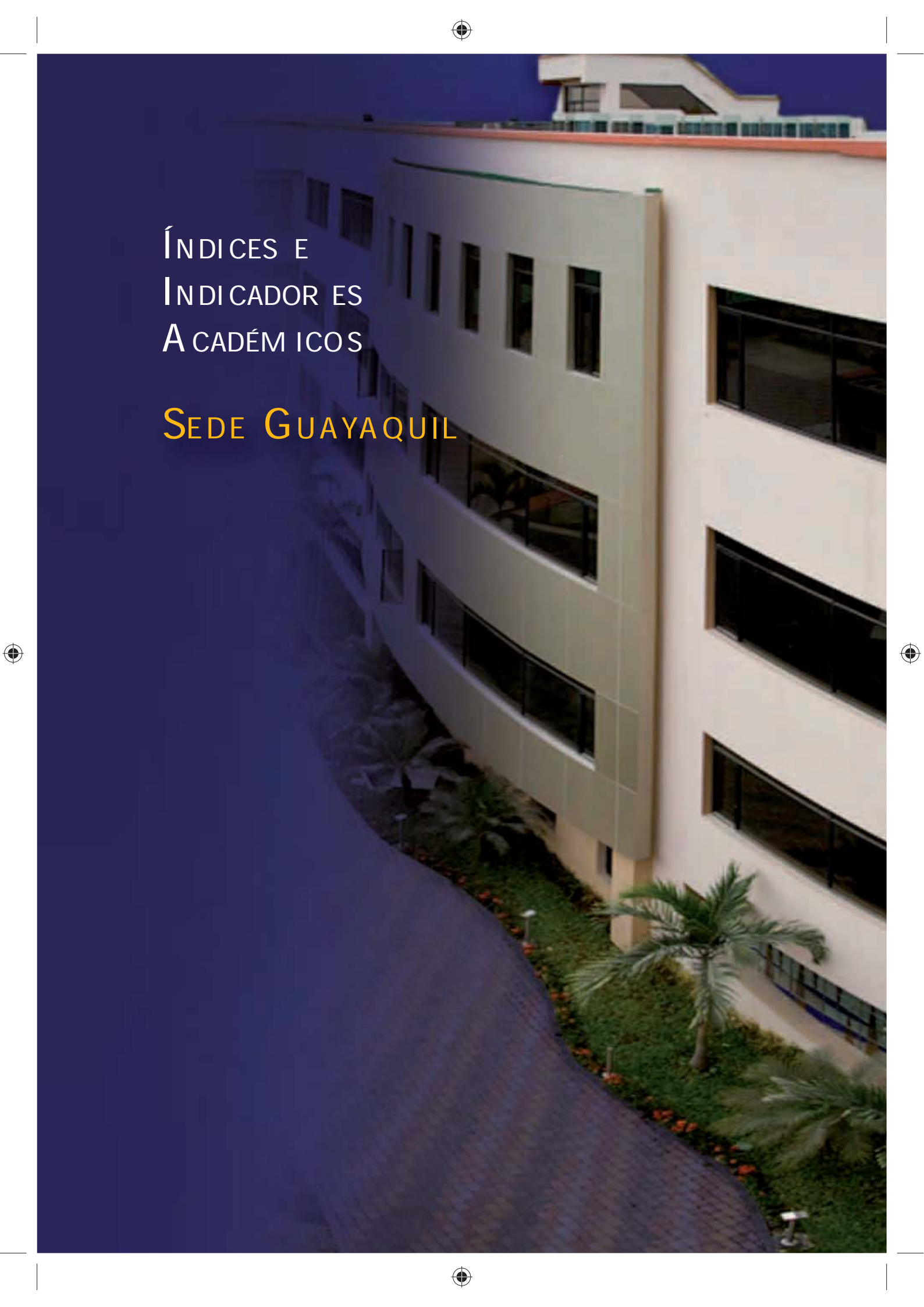
0,00%

Años	2007	2008	2009	2010
Tasa de Graduación	14,16	5,30	6,86	5,68

Años	2007	2008	2009	2010
Alumnos por Profesor	3,53	4,40	3,40	3,38

Años	2007	2008	2009	2010
Tasa Alumnos nuevos	15,04	15,91	18,63	12,50



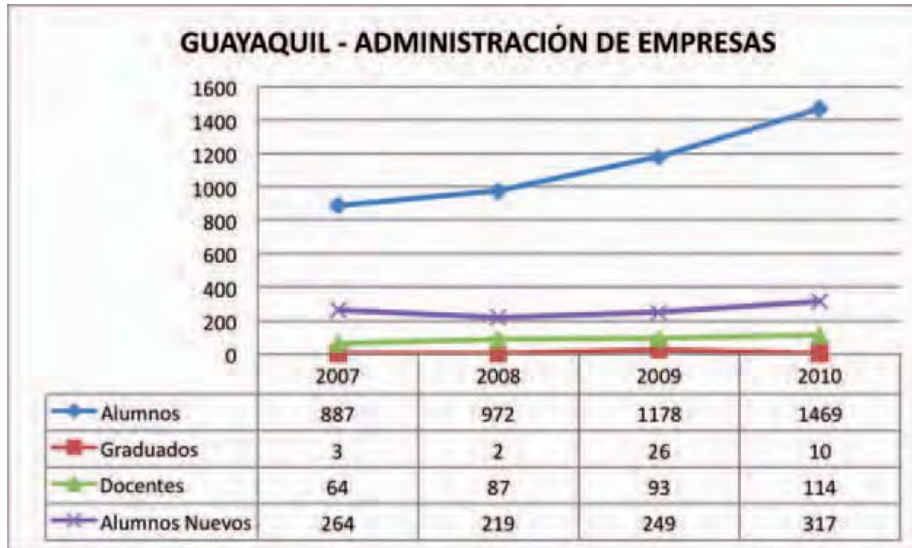


ÍNDICES E  
INDICADORES  
ACADÉMICOS

SEDE GUAYAQUIL



Porcentaje periodo lectivo a mayo – septiembre 2010



Repetición\*

19,28%

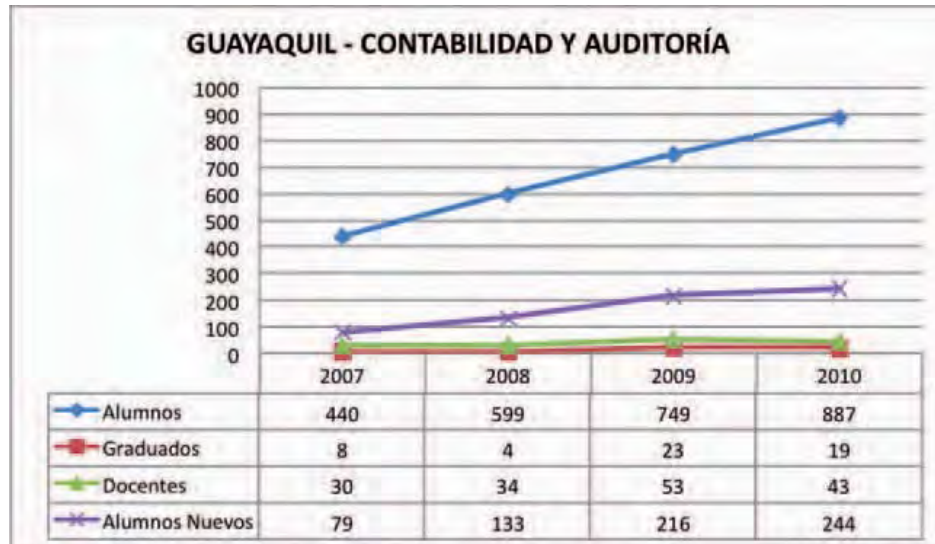
Deserción\*

12,85%

Años	2007	2008	2009	2010
Tasa de Graduación	0,34	0,21	2,21	0,68

Años	2007	2008	2009	2010
Alumnos por Profesor	13,86	11,17	12,67	12,89

Años	2007	2008	2009	2010
Tasa Alumnos nuevos	29,76	22,53	21,14	21,58



Repetición\*

16,86%

Deserción\*

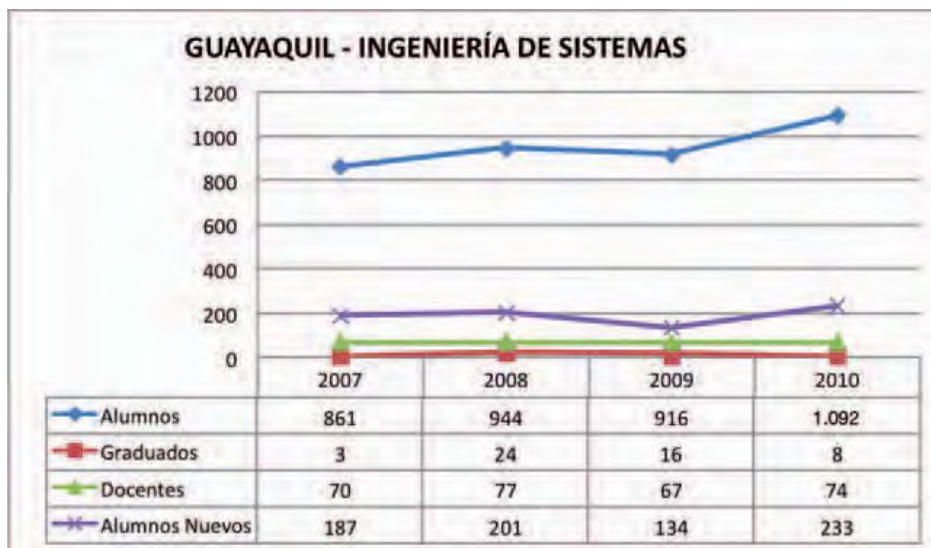
8,43%

Años	2007	2008	2009	2010
Tasa de Graduación	1,82	0,67	3,07	2,14

Años	2007	2008	2009	2010
Alumnos por Profesor	14,67	17,62	14,13	20,63

Años	2007	2008	2009	2010
Tasa Alumnos nuevos	17,95	22,20	28,84	27,51





Repetición\*

19,40%

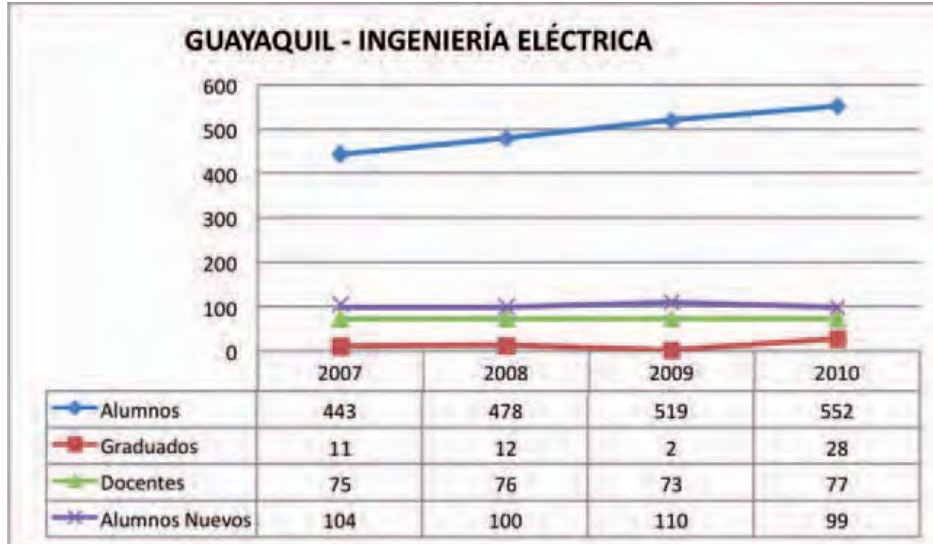
Deserción\*

10,32%

Años	2007	2008	2009	2010
Tasa de Graduación	0,35	2,54	1,75	0,73

Años	2007	2008	2009	2010
Alumnos por Profesor	12,30	12,26	13,67	14,76

Años	2007	2008	2009	2010
Tasa Alumnos nuevos	21,72	21,29	14,63	21,34



Repetición\*

20,88%

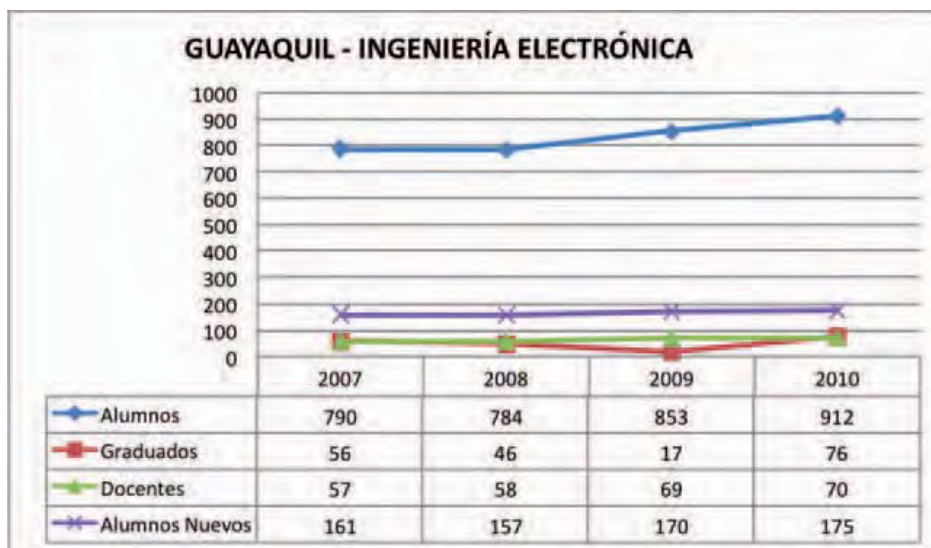
Deserción\*

12,46%

Años	2007	2008	2009	2010
Tasa de Graduación	2,48	2,51	0,39	5,07

Años	2007	2008	2009	2010
Alumnos por Profesor	5,91	6,29	7,11	7,17

Años	2007	2008	2009	2010
Tasa Alumnos nuevos	23,48	20,92	21,19	17,93



Repetición\*

21,48%

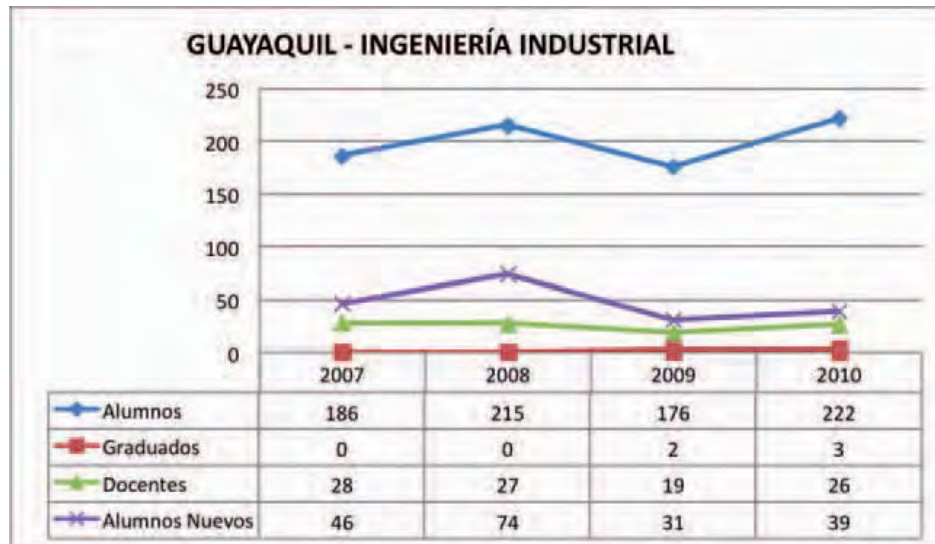
Deserción\*

15,74%

Años	2007	2008	2009	2010
Tasa de Graduación	7,09	5,87	1,99	8,33

Años	2007	2008	2009	2010
Alumnos por Profesor	13,86	13,52	12,36	13,03

Años	2007	2008	2009	2010
Tasa Alumnos nuevos	20,38	20,03	19,93	19,19



Repetición\*

10,09%

Deserción\*

7,34%

Años	2007	2008	2009	2010
Tasa de Graduación	0,00	0,00	1,14	1,35

Años	2007	2008	2009	2010
Alumnos por Profesor	6,64	7,96	9,26	8,54

Años	2007	2008	2009	2010
Tasa Alumnos nuevos	24,73	34,42	17,61	17,57

## Formulas Aplicadas

$$\text{Repetición} = \frac{\text{Número de Alumnos repite}}{\text{Número de Alumnos Matriculados}}$$

$$\text{Deserción} = \frac{\text{Número de Alumnos Retiran}}{\text{Número de Alumnos Matriculados}}$$

$$\text{Tasa de Graduación} = \frac{\text{Número de Graduados} \times 100}{\text{Número de Alumnos Matriculados}}$$

$$\text{Alumnos por profesor} = \frac{\text{Número de Alumnos Matriculados}}{\text{Número de Profesores Equivalentes}}$$

$$\text{Tasa de Alumnos Nuevos} = \frac{\text{Número de Alumnos nuevos} \times 100}{\text{Número de Alumnos Matriculados}}$$

**REPETICIÓN.** Hace referencia a los alumnos que repiten (segunda o tercera matrícula) en el siguiente periodo. al menos una materia de la que reprobó el periodo

**DESERCIÓN.** Hace referencia a los alumnos que no se matriculan en el siguiente periodo.